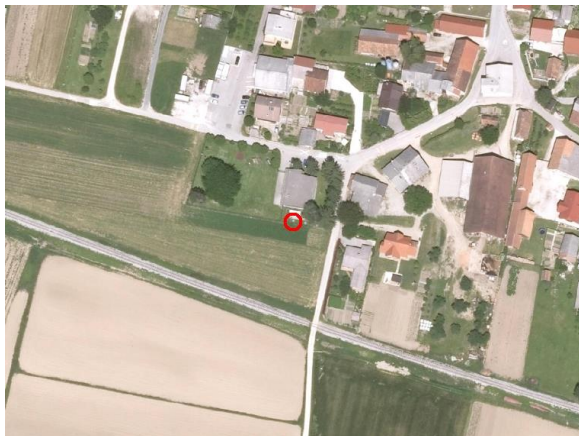
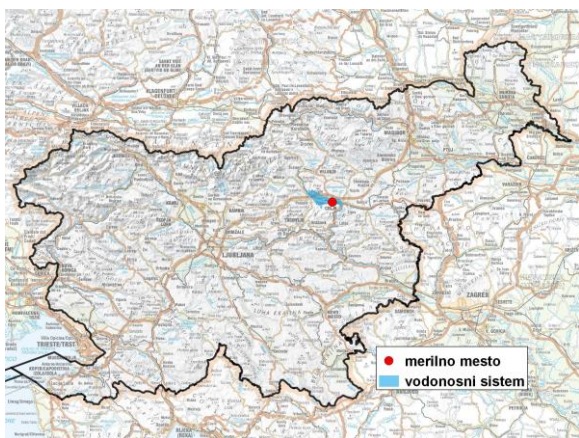


MERILNO MESTO PODZEMNIH VODA

| | |
|-----------------------|------------------------|
| Šifra merilnega mesta | 30051 |
| Ime merilnega mesta | Levec (Le-1/01) |



Splošne informacije o merilnem mestu

| | |
|-------------------------------------|--------------------------|
| Območje | Spodnja Savinjska dolina |
| Šifra vodnega telesa podzemnih voda | 1002 |
| Ime vodnega telesa podzemnih voda | Savinjska kotlina |
| Vodonosni sistem | Spodnjesavinjsko polje |
| Pričetek opazovanj | 2003 |
| Prenehanje opazovanj | - |
| Kota terena (m n. v.) | 244,52 |
| Zadnja kota 0 (m n. v.) | 244,72 |
| Zadnja kota dna (m n. v.) | 0,00 |
| D48/GK: GKY; GKX | 517024; 121765 |
| D96/TM: e; n | 516654; 122250 |

Pogostost meritev

| | |
|------------------------------|--------|
| Gladina podzemne vode | zvezno |
| Temperatura | zvezno |
| Specifična elektroprevodnost | zvezno |

Ekstremi 2006–2017

| | |
|---------------------------------------|------------|
| Gladina – obdobjni minimum (m n. v.) | 241,51 |
| Datum minimuma | 31.08.2017 |
| Gladina – obdobjni maksimum (m n. v.) | 244,19 |
| Datum maksimuma | 19.09.2010 |

Srednje vrednosti 2006–2017

| | JAN | FEB | MAR | APR | MAJ | JUN | JUL | AVG | SEP | OKT | NOV | DEC | OBDOBJE |
|----------|--------|--------|--------|--------|--------|--------|--------|--------|--------|--------|--------|--------|---------|
| m n. v.* | 242,37 | 242,35 | 242,42 | 242,36 | 242,25 | 242,25 | 242,24 | 242,13 | 242,24 | 242,42 | 242,50 | 242,49 | 242,33 |
| m** | 2,35 | 2,37 | 2,30 | 2,36 | 2,47 | 2,47 | 2,48 | 2,59 | 2,48 | 2,30 | 2,22 | 2,23 | 2,39 |

*gladina podzemne vode v metrih nadmorske višine; **globina do gladine podzemne vode v metrih