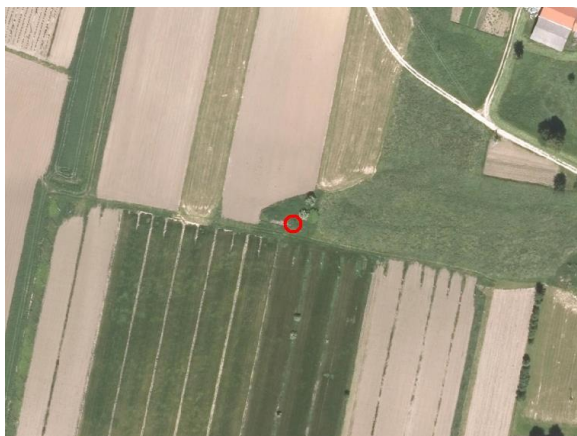
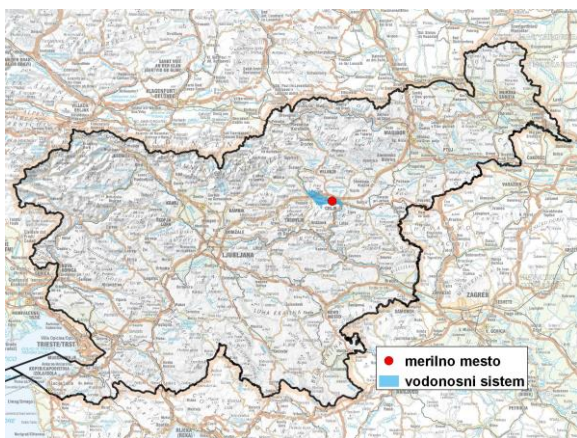


MERILNO MESTO PODZEMNIH VODA

Šifra merilnega mesta	<b>30050</b>
Ime merilnega mesta	<b>Levec (Vč-1772)</b>



**Splošne informacije o merilnem mestu**

Območje	Spodnja Savinjska dolina
Šifra vodnega telesa podzemnih voda	1002
Ime vodnega telesa podzemnih voda	Savinjska kotlina
Vodonosni sistem	Spodnjesavinjsko polje
Pričetek opazovanj	1973
Prenehanje opazovanj	-
Kota terena (m n. v.)	245,24
Zadnja kota 0 (m n. v.)	245,54
Zadnja kota dna (m n. v.)	236,94
D48/GK: GKY; GKX	516880; 122257
D96/TM: e; n	516510; 122742

**Pogostost meritev**

Gladina podzemne vode	zvezno
Temperatura	zvezno
Specifična elektroprevodnost	-

**Ekstremi 1973–2017**

Gladina – obdobjni minimum (m n. v.)	242,46
Datum minimuma	24.08.1993
Gladina – obdobjni maksimum (m n. v.)	245,41
Datum maksimuma	05.11.1998

**Srednje vrednosti 1973–2017**

	JAN	FEB	MAR	APR	MAJ	JUN	JUL	AVG	SEP	OKT	NOV	DEC	OBDOBJE
m n. v.*	243,25	243,24	243,30	243,25	243,14	243,14	243,13	243,01	243,10	243,30	243,38	243,38	243,22
m**	2,29	2,30	2,24	2,29	2,40	2,40	2,41	2,53	2,44	2,24	2,16	2,16	2,32

\*gladina podzemne vode v metrih nadmorske višine; \*\*globina do gladine podzemne vode v metrih