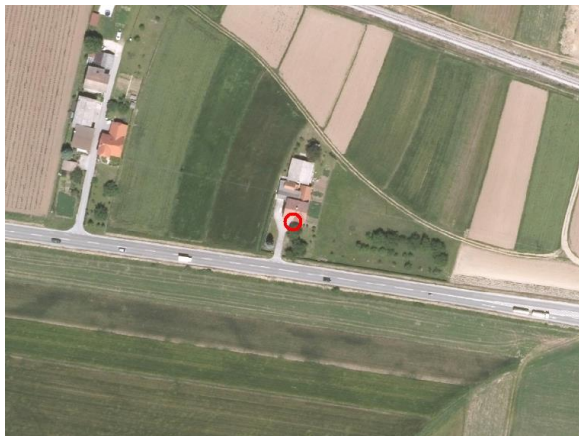
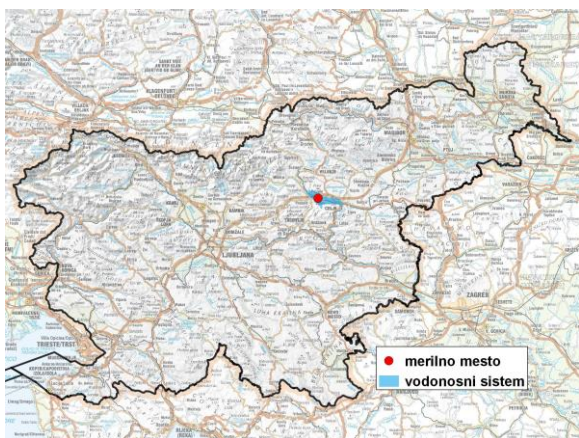


MERILNO MESTO PODZEMNIH VODA

Šifra merilnega mesta	<b>30025</b>
Ime merilnega mesta	<b>Šempeter (0840)</b>



**Splošne informacije o merilnem mestu**

Območje	Spodnja Savinjska dolina
Šifra vodnega telesa podzemnih voda	1002
Ime vodnega telesa podzemnih voda	Savinjska kotlina
Vodonosni sistem	Spodnjesavinjsko polje
Pričetek opazovanj	1965
Prenehanje opazovanj	-
Kota terena (m n. v.)	267,02
Zadnja kota 0 (m n. v.)	267,62
Zadnja kota dna (m n. v.)	258,24
D48/GK: GKY; GKX	510687; 123493
D96/TM: e; n	510317; 123979

**Pogostost meritev**

Gladina podzemne vode	zvezno
Temperatura	zvezno
Specifična elektroprevodnost	-

**Ekstremi 1965–2017**

Gladina – obdobjni minimum (m n. v.)	258,39
Datum minimuma	17.05.1993
Gladina – obdobjni maksimum (m n. v.)	262,25
Datum maksimuma	06.11.1998

**Srednje vrednosti 1965–2017**

	JAN	FEB	MAR	APR	MAJ	JUN	JUL	AVG	SEP	OKT	NOV	DEC	OBDOBJE
m n. v.*	259,73	259,60	259,65	259,64	259,42	259,45	259,46	259,31	259,38	259,62	259,81	259,84	259,58
m**	7,89	8,02	7,97	7,98	8,20	8,17	8,16	8,31	8,24	8,00	7,81	7,78	8,04

\*gladina podzemne vode v metrih nadmorske višine; \*\*globina do gladine podzemne vode v metrih