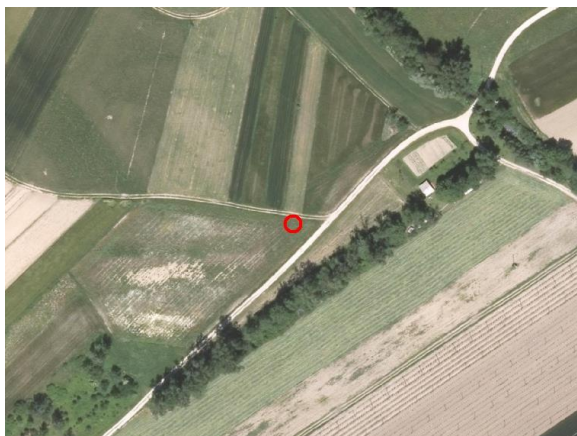
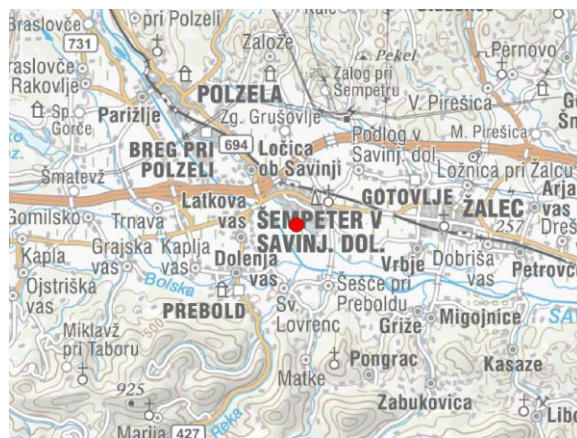
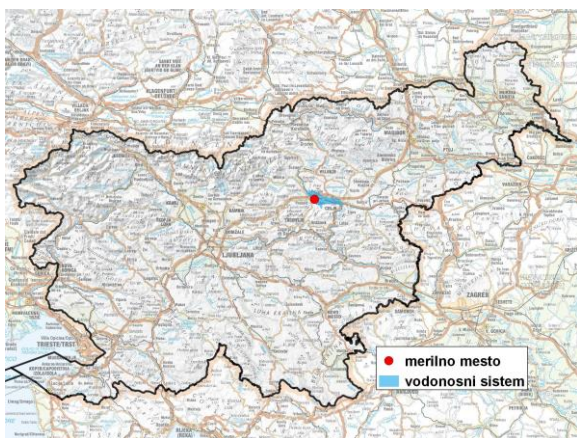


MERILNO MESTO PODZEMNIH VODA

Šifra merilnega mesta	30015
Ime merilnega mesta	Šempeter (Vč-5172)



Splošne informacije o merilnem mestu

Območje	Spodnja Savinjska dolina
Šifra vodnega telesa podzemnih voda	1002
Ime vodnega telesa podzemnih voda	Savinjska kotlina
Vodonosni sistem	Spodnjesavinjsko polje
Pričetek opazovanj	1972
Prenehanje opazovanj	-
Kota terena (m n. v.)	267,04
Zadnja kota 0 (m n. v.)	267,54
Zadnja kota dna (m n. v.)	263,74
D48/GK: GKY; GKX	509060; 123033
D96/TM: e; n	508691; 123519

Pogostost meritev

Gladina podzemne vode	zvezno
Temperatura	1 x mes.
Specifična elektroprevodnost	-

Ekstremi 1973–2017

Gladina – obdobjni minimum (m n. v.)	263,74
Datum minimuma	26.01.1989
Gladina – obdobjni maksimum (m n. v.)	267,06
Datum maksimuma	05.11.2012

Srednje vrednosti 1973–2017

	JAN	FEB	MAR	APR	MAJ	JUN	JUL	AVG	SEP	OKT	NOV	DEC	OBDOBJE
m n. v.*	264,29	264,26	264,31	264,37	264,32	264,29	264,31	264,24	264,29	264,41	264,45	264,38	264,33
m**	3,25	3,28	3,23	3,17	3,22	3,25	3,23	3,30	3,25	3,13	3,09	3,16	3,21

*gladina podzemne vode v metrih nadmorske višine; **globina do gladine podzemne vode v metrih