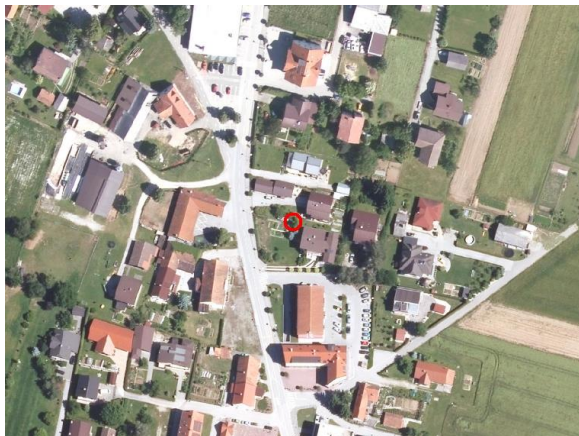
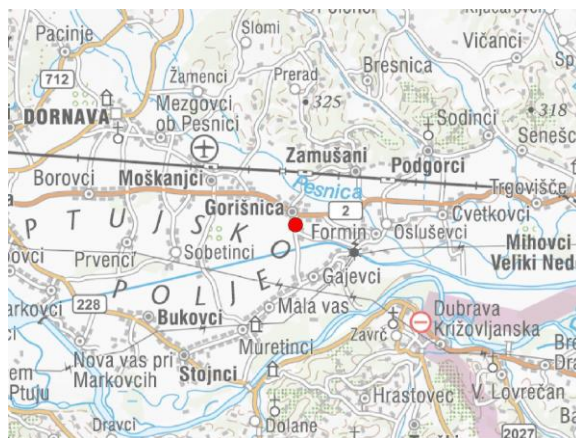
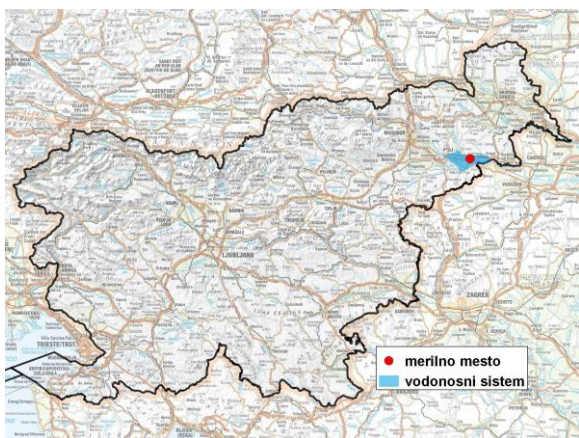


MERILNO MESTO PODZEMNIH VODA

Šifra merilnega mesta	<b>15045</b>
Ime merilnega mesta	<b>Gorišnica (0152)</b>



**Splošne informacije o merilnem mestu**

Območje	Ptujsko polje
Šifra vodnega telesa podzemnih voda	3012
Ime vodnega telesa podzemnih voda	Dravska kotlina
Vodonosni sistem	Ptujsko polje
Pričetek opazovanj	1990
Prenehanje opazovanj	-
Kota terena (m n. v.)	210,68
Zadnja kota 0 (m n. v.)	210,68
Zadnja kota dna (m n. v.)	204,46
D48/GK: GKY; GKX	578251; 141084
D96/TM: e; n	577882; 141568

**Pogostost meritev**

Gladina podzemne vode	zvezno
Temperatura	1 x mes.
Specifična elektroprevodnost	-

**Ekstremi 1990–2017**

Gladina – obdobjni minimum (m n. v.)	204,65
Datum minimuma	09.09.2012
Gladina – obdobjni maksimum (m n. v.)	207,20
Datum maksimuma	07.04.2013

**Srednje vrednosti 1990–2017**

	JAN	FEB	MAR	APR	MAJ	JUN	JUL	AVG	SEP	OKT	NOV	DEC	OBDOBJE
m n. v.*	205,44	205,43	205,52	205,49	205,40	205,32	205,25	205,17	205,20	205,22	205,33	205,43	205,35
m**	5,24	5,25	5,16	5,19	5,28	5,36	5,43	5,51	5,48	5,46	5,35	5,25	5,33

\*gladina podzemne vode v metrih nadmorske višine; \*\*globina do gladine podzemne vode v metrih