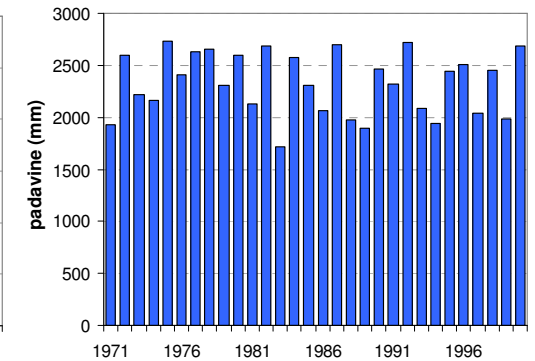
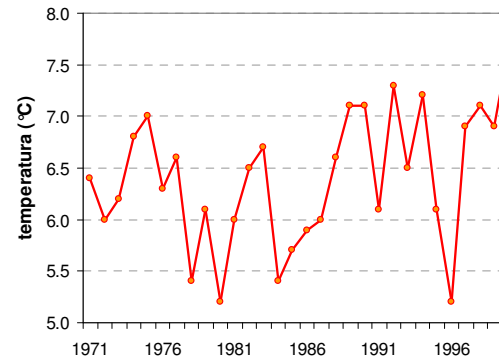
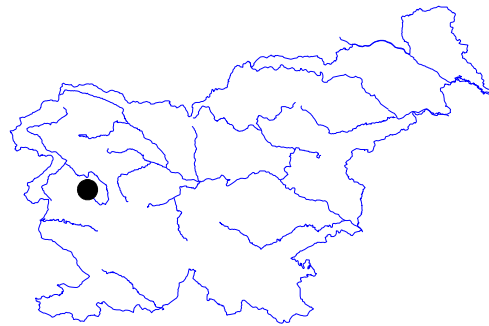


# VOJSKO

Geografska širina: 46° 2'

Geografska dolžina: 13° 54'

Nadmorska višina: 1067 m



	JAN	FEB	MAR	APR	MAJ	JUN	JUL	AVG	SEP	OKT	NOV	DEC	LETO
povprečna temperatura (°C)	-2,1	-1,6	1,5	4,9	10,1	13,2	15,7	15,3	11,5	6,9	1,9	-0,9	6,4
povprečna najvišja dnevna temperatura (°C)	0,6	1,7	5,1	8,7	14,1	17,4	20,0	19,8	15,5	10,4	4,7	1,8	10,0
povprečna najnižja dnevna temperatura (°C)	-4,9	-4,5	-1,7	1,7	6,5	9,4	11,6	11,6	8,2	4,1	-0,7	-3,6	3,1
absolutno najvišja temperatura (°C)	11,9	16,7	19,7	21,2	24,8	25,6	30,0	30,0	27,5	22,1	17,2	17,1	30,0
absolutno najnižja temperatura (°C)	-20,5	-18,7	-20,0	-9,0	-4,5	0,5	4,0	1,4	-1,3	-8,3	-14,5	-18,4	-20,5
povprečno število dni z najvišjo temp. ≤ 0 °C	12,4	8,9	4,1	0,3	0,0	0,0	0,0	0,0	0,0	0,4	4,8	9,9	40,8
povprečno število dni z najnižjo temp. ≤ 0 °C	26,8	23,8	19,2	8,9	0,7	0,0	0,0	0,0	0,1	4,8	16,0	24,4	124,7
povprečno število dni z najvišjo temp. ≥ 25 °C	0,0	0,0	0,0	0,0	0,0	0,4	1,9	2,7	0,2	0,0	0,0	0,0	5,2
povprečno število dni z najvišjo temp. ≥ 30 °C	0,0	0,0	0,0	0,0	0,0	0,0	0,0	0,0	0,0	0,0	0,0	0,0	0,1
povprečno trajanje sončnega obsevanja (v urah)	95	105	152	154	197	211	261	254	167	136	106	88	1926
povprečni pritisk vodne pare (hPa)	4,3	4,3	5,2	6,6	9,4	12,0	13,7	13,8	11,2	8,4	5,9	4,8	8,3
povprečna relativna vlažnost ob 7. uri (%)	81	78	81	81	82	84	82	86	89	90	86	86	84
povprečna relativna vlažnost ob 14. uri (%)	74	70	64	63	64	67	62	64	70	74	76	78	69
povprečna relativna vlažnost ob 21. uri (%)	81	80	79	81	82	85	84	85	88	87	85	86	84
povprečna oblačnost ob 7. uri (v desetinah)	6,6	6,2	6,6	6,7	6,0	5,9	4,8	4,9	6,1	6,8	7,0	6,6	6,2
povprečna oblačnost ob 14. uri (v desetinah)	6,6	6,0	6,6	7,3	6,9	6,9	5,9	5,5	6,1	6,4	6,7	6,7	6,5
povprečna oblačnost ob 21. uri (v desetinah)	6,2	5,7	6,0	6,3	6,0	6,0	5,3	4,8	5,2	6,3	6,5	6,3	5,9
povprečno število jasnih dni (oblačnost < 2/10)	4,9	5,5	4,2	2,5	2,6	1,9	3,9	6,1	4,4	4,2	3,9	4,8	49,0
povprečno število oblačnih dni (oblačnost > 8/10)	13,9	11,0	13,0	13,0	10,3	9,2	6,0	6,2	8,8	13,0	14,2	14,1	132,7
povprečna višina padavin (mm)	156	136	162	195	183	202	155	159	207	251	301	224	2332
povprečno število dni z vsaj 0,1 mm padavin	11,3	10,1	11,8	14,5	15,7	15,9	13,4	12,0	11,6	13,5	12,8	11,9	154,5
povprečno število dni z vsaj 1 mm padavin	9,8	8,3	9,5	12,0	12,6	13,2	10,8	9,8	9,9	11,3	10,7	9,8	127,7
povprečno število dni z vsaj 10 mm padavin	4,4	4,2	4,8	5,9	5,4	5,9	4,6	4,8	5,5	6,2	6,2	5,6	63,4
povprečno število dni s snežno odejo ob 7. uri	25,9	24,6	25,0	15,5	1,0	0,0	0,0	0,0	0,2	1,2	11,4	23,6	128,3
največja višina snežne odeje ob 7. uri	185	185	191	185	65	0	0	0	31	14	85	132	191
število dni z nevihto ali grmenjem	0,3	0,4	1,2	2,3	6,0	9,3	9,2	7,7	4,6	2,5	1,2	0,6	45,5
število dni z meglo	11,1	8,0	7,3	6,1	4,4	3,8	3,1	4,9	7,3	10,4	10,5	10,8	87,7