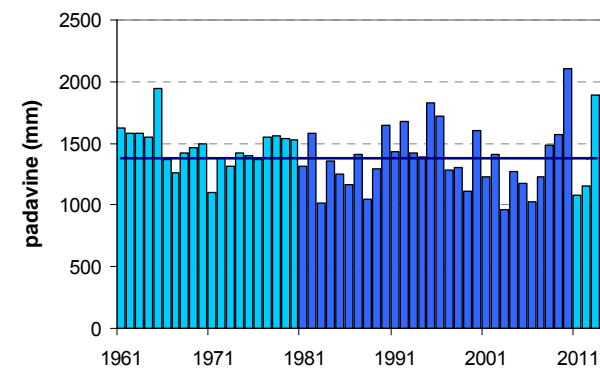
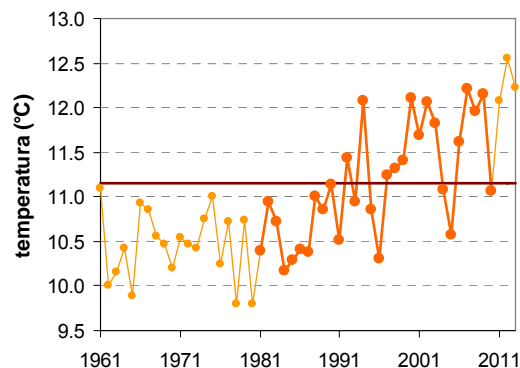


TOMAJ (GODNJE)

Geografska širina: 45° 45'

Geografska dolžina: 13° 51'

Nadmorska višina: 320 m



	JAN	FEB	MAR	APR	MAJ	JUN	JUL	AVG	SEP	OKT	NOV	DEC	LETO
povprečna temperatura (°C)*	2,1	2,8	6,3	10,3	15,2	18,5	20,8	20,3	15,9	11,5	6,8	3,3	11,2
povprečna najvišja dnevna temperatura (°C)*	6,7	8,2	12,1	16,0	21,0	24,4	27,4	27,2	22,4	17,4	11,6	7,7	16,8
povprečna najnižja dnevna temperatura (°C)*	-2,1	-1,9	0,8	4,8	9,3	12,8	14,8	14,7	10,6	7,1	2,3	-1,2	6,0
absolutno najvišja temperatura (°C)	18,5	21,5	23,5	27,0	33,0	35,5	37,5	37,0	31,7	27,5	24,5	17,8	37,5
absolutno najnižja temperatura (°C)	-15,7	-15,5	-12,7	-6,5	-0,8	4,5	6,0	4,9	3,5	-5,6	-10,0	-12,5	-15,7
povprečno število dni z najvišjo temp. < 0 °C	1	1	0	0	0	0	0	0	0	0	0	1	2
povprečno število dni z najnižjo temp. < 0 °C	18	17	9	1	0	0	0	0	0	1	7	15	68
povprečno število dni z najvišjo temp. > 25 °C	0	0	0	0	4	13	23	22	7	0	0	0	70
povprečno število dni z najvišjo temp. > 30 °C	0	0	0	0	0	2	7	7	0	0	0	0	17
povprečno trajanje sončnega obsevanja (v urah)*	119	139	166	182	235	256	304	283	207	156	106	100	2251
povprečna relativna vlažnost ob 7. uri (%)	76	74	74	75	75	76	73	75	81	83	81	77	77
povprečna relativna vlažnost ob 14. uri (%)	60	53	51	51	50	51	45	45	52	60	62	61	53
povprečna relativna vlažnost ob 21. uri (%)	75	72	70	72	74	75	72	74	79	83	80	75	75
povprečna oblačnost ob 7. uri (v desetinah)	5,6	5,4	5,5	5,6	4,9	4,6	3,3	3,6	4,6	5,5	6,4	5,9	5,1
povprečna oblačnost ob 14. uri (v desetinah)	5,7	5,1	5,3	5,7	5,3	4,7	3,6	3,8	4,7	5,3	6,2	6,0	5,1
povprečna oblačnost ob 21. uri (v desetinah)	5,1	4,4	4,7	5,1	4,4	4,3	3,2	3,1	3,9	4,9	5,8	5,4	4,5
povprečno število jasnih dni (oblačnost < 2/10)	9	9	8	7	8	9	13	13	10	9	6	8	110
povprečno število oblačnih dni (oblačnost > 8/10)	12	9	9	10	7	5	3	3	6	10	13	13	100
povprečna višina padavin (mm)*	87	76	90	99	115	126	82	117	140	154	157	134	1377
povprečno število dni z vsaj 0,1 mm padavin	10	8	9	13	11	12	9	10	11	12	12	11	129
povprečno število dni z vsaj 1 mm padavin	8	7	8	10	9	10	7	8	9	10	10	9	104
povprečno število dni z vsaj 10 mm padavin	3	3	3	4	4	4	2	4	5	5	5	5	45
povprečno število dni s snežno odejo ob 7. uri	3	2	0	0	0	0	0	0	0	0	0	1	6
povprečna višina snežne odeje ob 7. uri (cm)*	—	—	—	—	—	—	—	—	—	—	—	—	—
največja višina snežne odeje ob 7. uri (cm)	21	16	10	2	0	0	0	0	0	0	12	45	45
vsota dnevni višin novega snega (cm)*	5	3	1	0	0	0	0	0	0	0	1	4	14

* homogenizirane vrednosti

Obdobje: 1981–2010