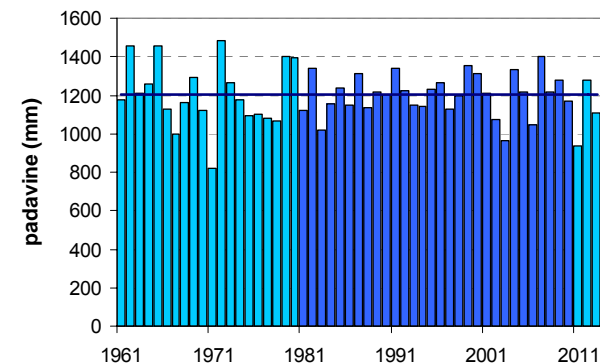
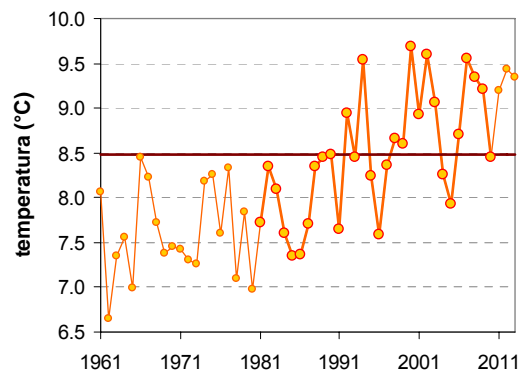


# ŠMARTNO PRI SLOVENJ GRADCU

Geografska širina: 46° 29'

Geografska dolžina: 15° 7'

Nadmorska višina: 455 m



	JAN	FEB	MAR	APR	MAJ	JUN	JUL	AVG	SEP	OKT	NOV	DEC	LETO
povprečna temperatura (°C)*	-2,5	-0,6	3,8	8,5	13,7	17,0	18,7	17,9	13,7	9,2	3,5	-1,2	8,5
povprečna najvišja dnevna temperatura (°C)*	2,2	5,3	9,9	14,7	19,9	22,9	25,2	24,6	20,1	15,0	8,0	2,6	14,2
povprečna najnižja dnevna temperatura (°C)*	-6,4	-5,2	-1,3	2,7	7,4	11,0	12,5	12,2	8,6	4,7	-0,1	-4,5	3,5
absolutno najvišja temperatura (°C)	14,8	19,7	22,8	28,4	31,6	33,3	34,7	35,3	29,3	25,0	20,2	17,1	35,3
absolutno najnižja temperatura (°C)	-27,0	-26,0	-23,1	-7,8	-3,2	0,8	3,2	1,0	-2,5	-9,4	-19,2	-21,0	-27,0
povprečno število dni z najvišjo temp. ≤ 0 °C	10	4	1	0	0	0	0	0	0	0	1	8	24
povprečno število dni z najnižjo temp. ≤ 0 °C	29	25	20	7	1	0	0	0	0	5	16	26	128
povprečno število dni z najvišjo temp. ≥ 25 °C	0	0	0	0	4	10	17	15	3	0	0	0	50
povprečno število dni z najvišjo temp. ≥ 30 °C	0	0	0	0	0	1	3	3	0	0	0	0	7
povprečno trajanje sončnega obsevanja (v urah)*	92	121	149	173	215	224	259	236	177	132	84	69	1931
povprečna relativna vlažnost ob 7. uri (%)	92	92	92	91	88	87	89	93	95	95	94	93	92
povprečna relativna vlažnost ob 14. uri (%)	74	61	56	53	52	54	53	54	58	65	73	79	61
povprečna relativna vlažnost ob 21. uri (%)	88	82	78	76	76	78	80	84	88	90	90	90	83
povprečna oblačnost ob 7. uri (v desetinah)	7,4	6,8	7,1	6,9	6,2	6,2	5,4	6,0	8,0	8,5	8,2	8,0	7,1
povprečna oblačnost ob 14. uri (v desetinah)	6,3	5,9	6,8	7,2	6,7	6,5	5,8	5,7	5,9	6,1	6,9	7,0	6,4
povprečna oblačnost ob 21. uri (v desetinah)	6,5	5,8	6,3	5,9	5,8	6,0	5,2	4,8	5,0	5,7	6,9	7,2	5,9
povprečno število jasnih dni (oblačnost < 2/10)	3	4	3	3	2	2	4	5	2	1	2	2	33
povprečno število oblačnih dni (oblačnost > 8/10)	14	10	13	12	10	9	6	7	10	12	16	17	134
povprečna višina padavin (mm)*	43	44	70	81	99	151	144	146	136	115	99	77	1205
povprečno število dni z vsaj 0,1 mm padavin	9	8	10	13	14	15	13	13	11	11	11	11	139
povprečno število dni z vsaj 1 mm padavin	6	6	7	9	11	12	10	10	8	8	8	8	102
povprečno število dni z vsaj 10 mm padavin	1	1	2	2	3	5	5	5	4	4	3	2	38
povprečno število dni s snežno odejo ob 7. uri	20	16	9	1	0	0	0	0	0	0	4	14	64
povprečna višina snežne odeje ob 7. uri (cm)*	10	11	4	0	0	0	0	0	0	0	1	5	2,6
največja višina snežne odeje ob 7. uri (cm)	65	70	55	20	4	0	0	0	0	1	48	55	70
vsota dnevni višin novega snega (cm)*	21	27	15	3	0	0	0	0	0	0	10	24	101

\* homogenizirane vrednosti

Obdobje: 1981–2010