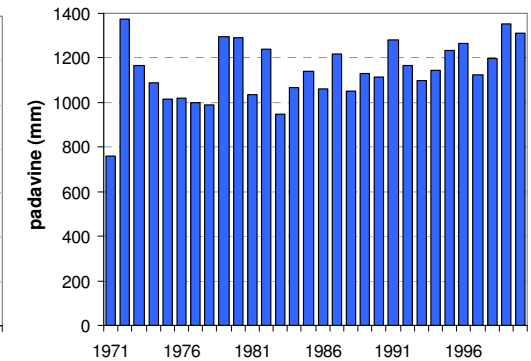
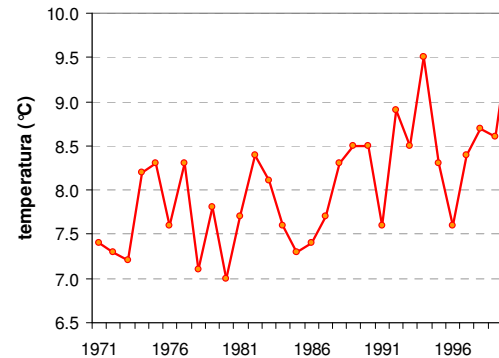
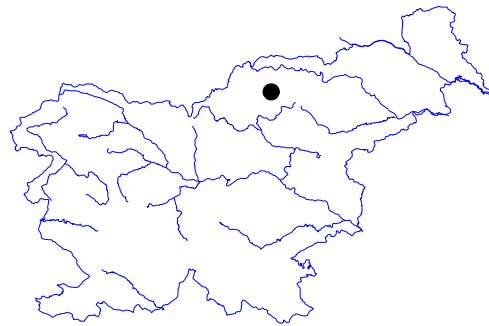


# ŠMARTNO PRI SLOVENJ GRADCU

Geografska širina: 46° 29'

Geografska dolžina: 15° 7'

Nadmorska višina: 455 m



	JAN	FEB	MAR	APR	MAJ	JUN	JUL	AVG	SEP	OKT	NOV	DEC	LETO
povprečna temperatura (°C)	-2,5	-0,4	3,7	7,9	13,1	16,2	18,0	17,4	13,6	8,5	2,6	-1,5	8,1
povprečna najvišja dnevna temperatura (°C)	1,8	5,0	9,7	13,9	19,1	22,0	24,2	23,9	19,9	14,4	7,0	2,2	13,6
povprečna najnižja dnevna temperatura (°C)	-6,3	-4,7	-1,4	2,2	6,8	10,3	12,0	11,7	8,3	4,0	-0,9	-4,7	3,1
absolutno najvišja temperatura (°C)	15,5	19,5	22,8	26,0	30,7	32,1	34,5	33,7	29,2	25,0	18,4	17,1	34,5
absolutno najnižja temperatura (°C)	-27,0	-26,0	-18,4	-7,8	-4,3	-0,9	3,0	1,0	-3,0	-9,4	-19,2	-21,0	-27,0
povprečno število dni z najvišjo temp. ≤ 0 °C	9,8	3,4	0,8	0,0	0,0	0,0	0,0	0,0	0,0	0,0	1,6	8,1	23,7
povprečno število dni z najnižjo temp. ≤ 0 °C	28,6	24,6	19,8	8,0	0,9	0,0	0,0	0,0	0,4	6,1	16,3	26,3	131,1
povprečno število dni z najvišjo temp. ≥ 25 °C	0,0	0,0	0,0	0,1	2,6	8,1	14,4	12,8	2,8	0,0	0,0	0,0	40,9
povprečno število dni z najvišjo temp. ≥ 30 °C	0,0	0,0	0,0	0,0	0,0	0,4	1,1	2,1	0,0	0,0	0,0	0,0	3,6
povprečno trajanje sončnega obsevanja (v urah)	84	112	144	162	207	214	243	230	171	131	81	69	1847
povprečni pritisk vodne pare (hPa)	4,6	4,9	6,0	7,6	10,9	13,7	15,5	15,4	12,7	9,5	6,7	5,1	9,4
povprečna relativna vlažnost ob 7. uri (%)	93	92	92	90	88	88	90	93	95	95	94	94	92
povprečna relativna vlažnost ob 14. uri (%)	75	63	56	53	53	56	55	56	59	64	73	79	62
povprečna relativna vlažnost ob 21. uri (%)	89	83	78	76	77	80	82	85	89	90	91	91	84
povprečna oblačnost ob 7. uri (v desetinah)	7,8	7,2	7,6	7,3	6,5	6,4	5,9	6,2	8,0	8,3	8,4	8,0	7,3
povprečna oblačnost ob 14. uri (v desetinah)	6,7	6,4	7,2	7,6	7,2	7,0	6,2	5,9	6,1	6,3	7,0	7,1	6,7
povprečna oblačnost ob 21. uri (v desetinah)	6,7	6,1	6,2	6,1	6,2	6,3	5,7	4,9	5,0	5,6	6,8	7,2	6,1
povprečno število jasnih dni (oblačnost < 2/10)	2,9	3,7	2,5	2,1	2,0	2,0	3,2	4,6	2,1	1,6	1,8	2,1	30,5
povprečno število oblačnih dni (oblačnost > 8/10)	15,6	12,4	14,1	13,5	11,7	10,4	7,9	8,3	10,3	12,8	16,2	16,9	150,0
povprečna višina padavin (mm)	45	47	63	81	95	143	144	126	116	112	101	66	1139
povprečno število dni z vsaj 0,1 mm padavin	9,6	9,0	10,9	13,2	15,0	15,6	14,0	12,7	10,8	11,2	11,4	10,7	144,0
povprečno število dni z vsaj 1 mm padavin	6,1	5,8	7,2	9,3	11,0	11,8	10,4	9,8	7,9	8,0	8,0	6,9	102,1
povprečno število dni z vsaj 10 mm padavin	1,5	1,4	2,1	2,4	2,8	5,0	4,8	4,1	3,5	3,5	3,3	2,1	36,4
povprečno število dni s snežno odejo ob 7. uri	22,4	16,7	8,7	1,7	0,1	0,0	0,0	0,0	0,0	0,0	6,2	17,8	73,5
največja višina snežne odeje ob 7. uri	65	70	55	20	7	0	0	0	0	0	31	40	70
število dni z nevihto ali grmenjem	0,2	0,3	0,6	1,8	6,3	8,8	9,2	8,0	3,2	1,3	0,8	0,3	40,8
število dni z meglo	8,2	5,8	4,4	4,0	3,9	3,8	5,0	8,9	13,6	12,0	9,4	8,2	87,1