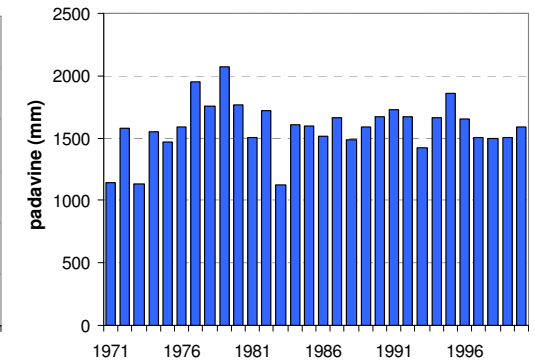
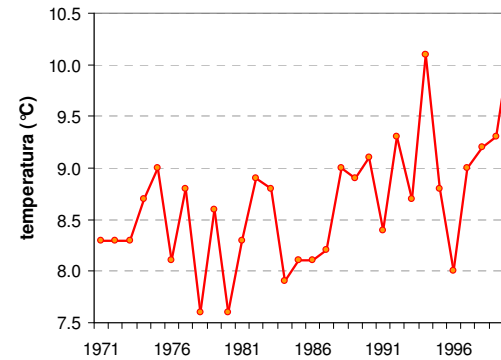
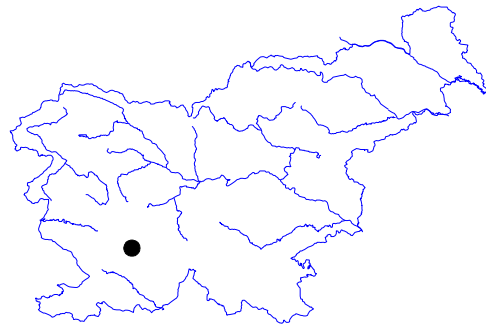


# POSTOJNA

Geografska širina: 45° 46'

Geografska dolžina: 14° 12'

Nadmorska višina: 533 m



	JAN	FEB	MAR	APR	MAJ	JUN	JUL	AVG	SEP	OKT	NOV	DEC	LETO
povprečna temperatura (°C)	-0,2	0,9	4,1	7,5	12,5	15,6	18,0	17,5	13,6	9,3	4,2	0,7	8,7
povprečna najvišja dnevna temperatura (°C)	3,3	5,2	9,2	12,9	18,2	21,6	24,4	24,3	19,9	14,3	8,1	4,3	13,8
povprečna najnižja dnevna temperatura (°C)	-3,5	-2,8	-0,3	2,7	7,0	10,1	12,1	12,0	8,9	5,5	0,9	-2,5	4,2
absolutno najvišja temperatura (°C)	17,1	21,0	23,0	24,6	28,0	31,0	33,8	34,6	31,2	25,6	19,8	16,7	34,6
absolutno najnižja temperatura (°C)	-23,7	-17,5	-15,6	-8,0	-3,0	0,5	3,6	2,0	-2,0	-6,2	-17,3	-20,7	-23,7
povprečno število dni z najvišjo temp. ≤ 0 °C	6,9	3,7	1,0	0,0	0,0	0,0	0,0	0,0	0,0	0,0	1,6	5,1	18,3
povprečno število dni z najnižjo temp. ≤ 0 °C	23,3	20,1	15,4	7,0	0,6	0,0	0,0	0,0	0,2	3,1	12,6	21,4	103,6
povprečno število dni z najvišjo temp. ≥ 25 °C	0,0	0,0	0,0	0,0	1,0	6,0	15,1	14,5	2,4	0,1	0,0	0,0	39,1
povprečno število dni z najvišjo temp. ≥ 30 °C	0,0	0,0	0,0	0,0	0,0	0,1	1,5	3,0	0,1	0,0	0,0	0,0	4,6
povprečno trajanje sončnega obsevanja (v urah)	87	114	144	159	203	215	263	250	187	140	91	76	1928
povprečni pritisk vodne pare (hPa)	5,4	5,3	6,3	7,9	11,1	14,0	15,6	15,4	13,0	10,1	7,4	5,9	9,8
povprečna relativna vlažnost ob 7. uri (%)	89	88	89	90	90	90	89	92	94	93	92	91	91
povprečna relativna vlažnost ob 14. uri (%)	74	65	60	60	59	61	55	55	62	68	73	77	64
povprečna relativna vlažnost ob 21. uri (%)	86	82	79	79	82	85	83	85	90	90	89	89	85
povprečna oblačnost ob 7. uri (v desetinah)	6,7	6,2	6,6	6,7	5,8	5,7	4,3	4,4	6,3	6,7	7,1	6,9	6,1
povprečna oblačnost ob 14. uri (v desetinah)	6,2	5,7	6,3	6,8	6,4	6,1	5,3	4,9	5,4	5,8	6,4	6,4	6,0
povprečna oblačnost ob 21. uri (v desetinah)	5,8	5,0	5,0	5,2	4,7	4,8	3,7	2,8	3,9	5,1	6,0	6,0	4,9
povprečno število jasnih dni (oblačnost < 2/10)	5,9	6,7	5,0	4,0	5,1	4,4	6,8	9,3	6,6	5,2	4,1	5,3	68,4
povprečno število oblačnih dni (oblačnost > 8/10)	13,7	10,0	11,0	11,2	8,9	7,3	3,7	3,7	7,1	10,5	12,8	14,0	113,8
povprečna višina padavin (mm)	102	87	112	134	130	158	98	120	149	179	173	145	1587
povprečno število dni z vsaj 0,1 mm padavin	10,8	9,2	11,0	13,8	14,2	14,7	11,0	11,2	11,0	12,6	11,9	11,6	143,1
povprečno število dni z vsaj 1 mm padavin	8,6	7,4	8,5	11,1	11,6	12,1	8,3	8,5	8,9	10,0	10,0	10,0	114,9
povprečno število dni z vsaj 10 mm padavin	3,6	2,7	3,4	4,6	4,9	5,2	3,1	3,5	4,6	5,4	5,1	4,6	50,7
povprečno število dni s snežno odejo ob 7. uri	12,0	9,6	4,0	1,1	0,0	0,0	0,0	0,0	0,0	0,0	4,1	9,3	40,2
največja višina snežne odeje ob 7. uri	75	55	71	30	1	0	0	0	0	5	60	43	75
število dni z nevihto ali grmenjem	0,3	0,4	0,5	1,3	2,7	5,3	4,5	4,3	2,7	1,4	0,8	0,4	24,7
število dni z meglo	4,0	2,9	2,7	3,0	3,2	3,5	2,1	3,9	6,5	4,5	3,6	4,7	44,5