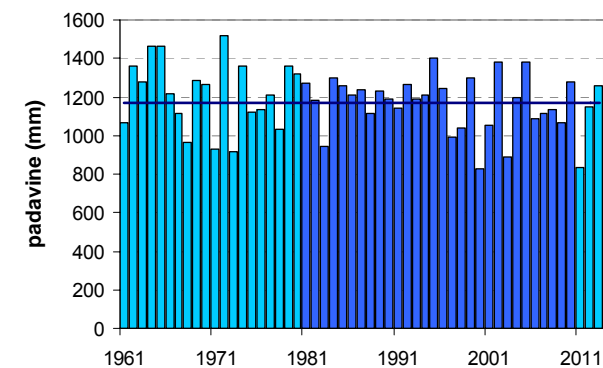
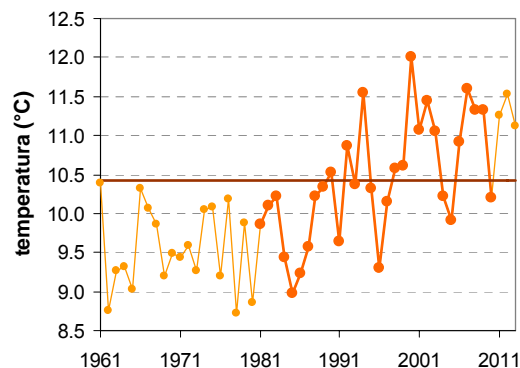


# NOVO MESTO

Geografska širina: 45° 48'

Geografska dolžina: 15° 11'

Nadmorska višina: 220 m



	JAN	FEB	MAR	APR	MAJ	JUN	JUL	AVG	SEP	OKT	NOV	DEC	LETO
povprečna temperatura (°C)*	0.0	1.6	6.0	10.6	15.5	18.7	20.7	19.9	15.4	10.7	5.2	0.9	10.4
povprečna najvišja dnevna temperatura (°C)*	3.7	6.6	11.5	16.2	21.3	24.4	26.8	26.2	21.4	15.8	9.1	4.2	15.6
povprečna najnižja dnevna temperatura (°C)*	-3.2	-2.5	1.1	5.0	9.6	13.0	14.7	14.5	10.8	6.8	2.1	-1.8	5.9
absolutno najvišja temperatura (°C)	17.1	21.5	25.8	28.4	32.6	34.8	36.6	38.4	30.2	27.1	23.5	19.5	38.4
absolutno najnižja temperatura (°C)	-23.5	-22.5	-17.2	-5.8	-1.2	3.8	6.1	5.6	1.0	-6.6	-15.1	-17.1	-23.5
povprečno število dni z najvišjo temp. < 0 °C	8	4	1	0	0	0	0	0	0	0	1	6	19
povprečno število dni z najnižjo temp. < 0 °C	24	21	12	3	0	0	0	0	0	2	11	21	93
povprečno število dni z najvišjo temp. > 25 °C	0	0	0	1	7	14	21	19	6	0	0	0	67
povprečno število dni z najvišjo temp. > 30 °C	0	0	0	0	0	3	6	6	0	0	0	0	15
povprečno trajanje sončnega obsevanja (v urah)*	80	112	147	172	230	240	284	253	186	126	71	60	1961
povprečna relativna vlažnost ob 7. uri (%)	92	91	90	89	87	87	88	92	96	95	94	93	91
povprečna relativna vlažnost ob 14. uri (%)	73	61	54	52	52	54	52	54	60	66	73	79	61
povprečna relativna vlažnost ob 21. uri (%)	88	81	73	71	74	77	77	82	89	91	91	92	82
povprečna oblačnost ob 7. uri (v desetinah)	7.4	6.6	6.6	6.6	5.9	5.7	4.5	5.0	6.5	7.6	8.0	7.8	6.5
povprečna oblačnost ob 14. uri (v desetinah)	6.8	6.2	6.6	6.9	6.4	6.0	5.0	4.9	5.7	6.2	7.4	7.5	6.3
povprečna oblačnost ob 21. uri (v desetinah)	6.4	5.5	5.4	5.4	5.1	5.2	4.1	3.8	4.4	5.2	6.6	7.1	5.4
povprečno število jasnih dni (oblačnost < 2/10)	4	5	4	3	3	4	8	9	4	3	2	2	51
povprečno število oblačnih dni (oblačnost > 8/10)	15	11	11	11	8	7	4	5	8	11	16	17	124
povprečna višina padavin (mm)*	54	59	76	89	97	131	99	128	130	118	106	85	1171
povprečno število dni z vsaj 0,1 mm padavin	11	10	11	14	14	14	11	11	13	14	14	14	151
povprečno število dni z vsaj 1 mm padavin	7	7	8	10	10	11	9	9	9	9	10	9	106
povprečno število dni z vsaj 10 mm padavin	2	2	3	3	3	4	3	4	4	4	4	3	40
povprečno število dni s snežno odejo ob 7. uri	15	13	6	1	0	0	0	0	0	0	4	12	51
povprečna višina snežne odeje ob 7. uri (cm)*	6	7	2	0	0	0	0	0	0	0	2	5	1.9
največja višina snežne odeje ob 7. uri (cm)	54	65	45	15	9	0	0	0	0	2	52	62	65
vsota dnevni višin novega snega (cm)*	25	32	13	4	0	0	0	0	0	0	16	25	115

\* homogenizirane vrednosti

Obdobje: 1981–2010