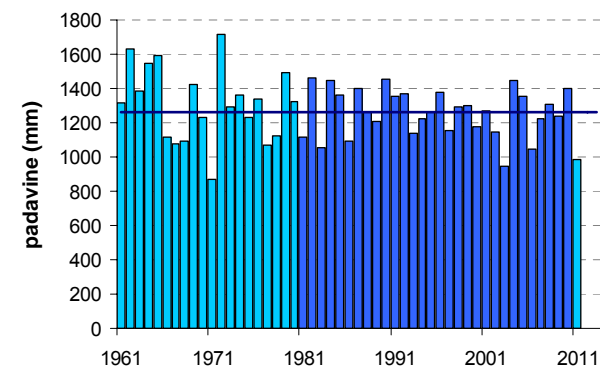
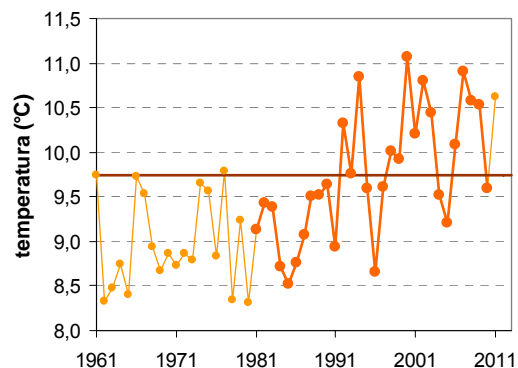


MOZIRJE

Geografska širina: 46° 20'

Geografska dolžina: 14° 58'

Nadmorska višina: 340 m



	JAN	FEB	MAR	APR	MAJ	JUN	JUL	AVG	SEP	OKT	NOV	DEC	LETO
povprečna temperatura (°C)*	-0,7	1,0	5,1	9,8	14,8	17,9	19,9	19,1	14,8	10,2	4,6	0,3	9,7
povprečna najvišja dnevna temperatura (°C)*	3,8	6,5	11,2	15,9	21,2	24,1	26,5	25,9	21,3	15,9	9,2	4,2	15,5
povprečna najnižja dnevna temperatura (°C)*	-4,4	-3,7	0,1	4,1	8,8	12,1	13,9	13,6	9,9	6,0	1,0	-2,9	4,9
absolutno najvišja temperatura (°C)	—	—	—	—	—	—	—	—	—	—	—	—	—
absolutno najnižja temperatura (°C)	—	—	—	—	—	—	—	—	—	—	—	—	—
povprečno število dni z najvišjo temp. < 0 °C	—	—	—	—	—	—	—	—	—	—	—	—	—
povprečno število dni z najnižjo temp. < 0 °C	—	—	—	—	—	—	—	—	—	—	—	—	—
povprečno število dni z najvišjo temp. > 25 °C	—	—	—	—	—	—	—	—	—	—	—	—	—
povprečno število dni z najvišjo temp. > 30 °C	—	—	—	—	—	—	—	—	—	—	—	—	—
povprečno trajanje sončnega obsevanja (v urah)*	—	—	—	—	—	—	—	—	—	—	—	—	—
povprečna relativna vlažnost ob 7. uri (%)	—	—	—	—	—	—	—	—	—	—	—	—	—
povprečna relativna vlažnost ob 14. uri (%)	—	—	—	—	—	—	—	—	—	—	—	—	—
povprečna relativna vlažnost ob 21. uri (%)	—	—	—	—	—	—	—	—	—	—	—	—	—
povprečna oblačnost ob 7. uri (v desetinah)	—	—	—	—	—	—	—	—	—	—	—	—	—
povprečna oblačnost ob 14. uri (v desetinah)	—	—	—	—	—	—	—	—	—	—	—	—	—
povprečna oblačnost ob 21. uri (v desetinah)	—	—	—	—	—	—	—	—	—	—	—	—	—
povprečno število jasnih dni (oblačnost < 2/10)	—	—	—	—	—	—	—	—	—	—	—	—	—
povprečno število oblačnih dni (oblačnost > 8/10)	—	—	—	—	—	—	—	—	—	—	—	—	—
povprečna višina padavin (mm)*	52	55	78	88	100	143	129	143	139	128	114	93	1263
povprečno število dni z vsaj 0,1 mm padavin	—	—	—	—	—	—	—	—	—	—	—	—	—
povprečno število dni z vsaj 1 mm padavin	—	—	—	—	—	—	—	—	—	—	—	—	—
povprečno število dni z vsaj 10 mm padavin	—	—	—	—	—	—	—	—	—	—	—	—	—
povprečno število dni s snežno odejo ob 7. uri	—	—	—	—	—	—	—	—	—	—	—	—	—
povprečna višina snežne odeje ob 7. uri (cm)*	6	6	2	0	0	0	0	0	0	0	1	3	1,5
največja višina snežne odeje ob 7. uri (cm)	—	—	—	—	—	—	—	—	—	—	—	—	—
vsota dnevnih višin novega snega (cm)*	20	26	12	2	1	0	0	0	0	0	9	20	90

* homogenizirane vrednosti

Obdobje: 1981–2010