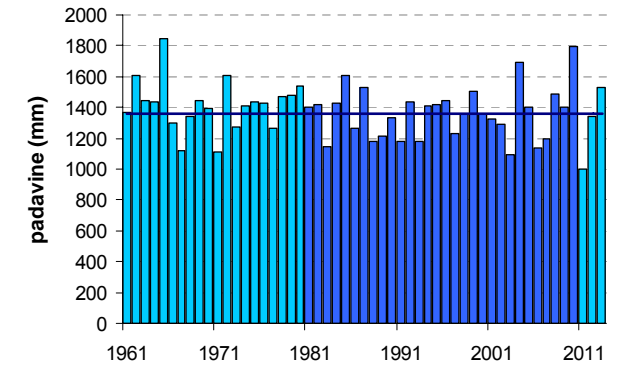
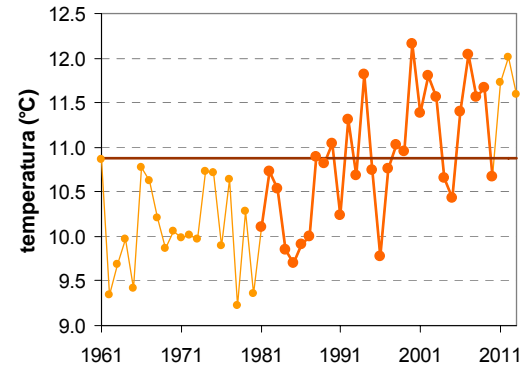
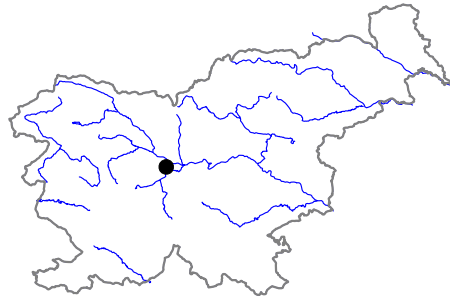


# LJUBLJANA BEŽIGRAD

Geografska širina: 46° 4'

Geografska dolžina: 14° 31'

Nadmorska višina: 299 m



	JAN	FEB	MAR	APR	MAJ	JUN	JUL	AVG	SEP	OKT	NOV	DEC	LETO
povprečna temperatura (°C)*	0,3	1,9	6,5	10,8	15,8	19,1	21,3	20,6	16,0	11,2	5,6	1,2	10,9
povprečna najvišja dnevna temperatura (°C)*	3,4	6,4	11,4	16,1	21,4	24,6	27,3	26,7	21,6	15,9	8,8	3,8	15,6
povprečna najnižja dnevna temperatura (°C)*	-2,5	-2,0	1,7	5,8	10,3	13,7	15,5	15,2	11,5	7,7	2,8	-1,1	6,6
absolutno najvišja temperatura (°C)	15,8	19,7	24,3	27,8	32,4	35,6	37,1	37,3	30,3	25,8	20,9	16,7	37,3
absolutno najnižja temperatura (°C)	-20,3	-18,0	-14,1	-3,2	0,2	3,8	7,4	5,8	3,1	-5,2	-14,5	-14,5	-20,3
povprečno število dni z najvišjo temp. < 0 °C	8	3	0	0	0	0	0	0	0	0	1	6	18
povprečno število dni z najnižjo temp. < 0 °C	23	19	10	1	0	0	0	0	0	1	9	20	83
povprečno število dni z najvišjo temp. > 25 °C	0	0	0	0	8	15	23	21	6	0	0	0	73
povprečno število dni z najvišjo temp. > 30 °C	0	0	0	0	0	4	8	7	0	0	0	0	19
povprečno trajanje sončnega obsevanja (v urah)*	71	114	149	178	235	246	293	264	183	120	66	56	1974
povprečna relativna vlažnost ob 7. uri (%)	90	89	88	87	85	84	84	90	94	93	92	91	89
povprečna relativna vlažnost ob 14. uri (%)	74	62	55	51	50	52	48	50	57	65	73	79	60
povprečna relativna vlažnost ob 21. uri (%)	84	77	69	68	69	70	69	75	84	87	87	87	77
povprečna oblačnost ob 7. uri (v desetinah)	8,2	7,1	7,0	6,8	6,1	6,0	5,0	5,7	7,8	8,6	8,6	8,5	7,1
povprečna oblačnost ob 14. uri (v desetinah)	6,9	5,8	6,3	6,6	6,2	5,8	5,0	4,9	5,5	6,1	7,2	7,4	6,2
povprečna oblačnost ob 21. uri (v desetinah)	6,8	5,6	5,8	5,7	5,4	5,5	4,5	4,0	4,8	5,8	7,0	7,5	5,7
povprečno število jasnih dni (oblačnost < 2/10)	2	4	4	3	3	3	5	6	2	1	1	2	37
povprečno število oblačnih dni (oblačnost > 8/10)	16	11	12	11	8	7	4	5	8	13	17	19	130
povprečna višina padavin (mm)*	69	70	88	99	109	144	115	137	147	147	129	107	1362
povprečno število dni z vsaj 0,1 mm padavin	11	9	11	14	14	15	12	12	12	13	14	14	153
povprečno število dni z vsaj 1 mm padavin	8	7	8	10	10	11	9	9	9	10	10	9	110
povprečno število dni z vsaj 10 mm padavin	2	2	3	3	3	5	4	4	4	5	5	4	44
povprečno število dni s snežno odejo ob 7. uri	15	14	6	1	0	0	0	0	0	0	3	11	50
povprečna višina snežne odeje ob 7. uri (cm)*	7	8	2	0	0	0	0	0	0	0	1	3	1,8
največja višina snežne odeje ob 7. uri (cm)	89	67	41	14	8	0	0	0	0	4	37	40	89
vsota dnevni višin novega snega (cm)*	24	25	8	2	0	0	0	0	0	0	10	17	86

\* homogenizirane vrednosti

Obdobje: 1981–2010