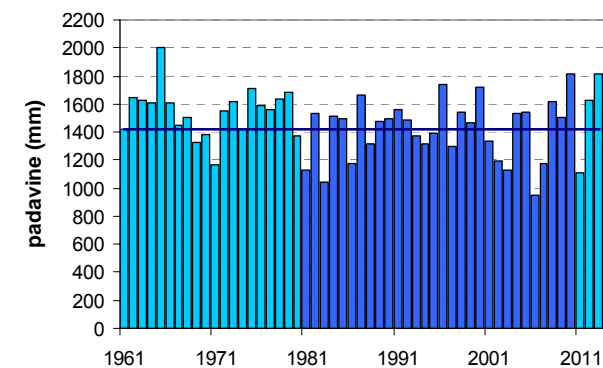
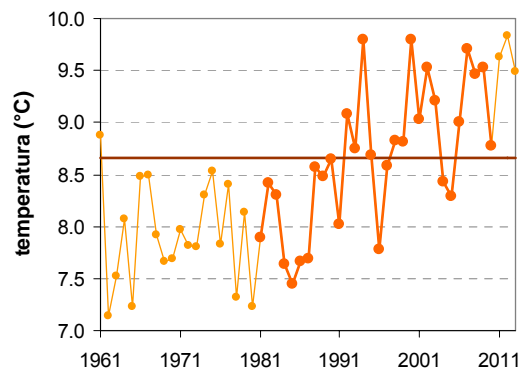
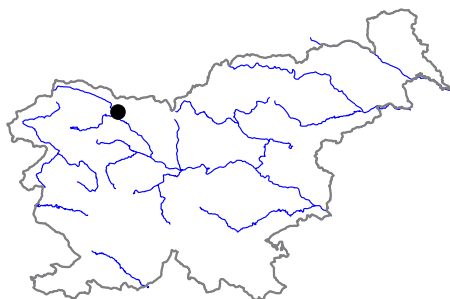


LESCE

Geografska širina: 46° 22'

Geografska dolžina: 14° 11'

Nadmorska višina: 515 m



	JAN	FEB	MAR	APR	MAJ	JUN	JUL	AVG	SEP	OKT	NOV	DEC	LETO
povprečna temperatura (°C)*	-1,7	-0,3	3,9	8,6	13,6	16,9	18,9	18,2	13,7	9,1	3,5	-0,5	8,7
povprečna najvišja dnevna temperatura (°C)*	3,0	5,3	9,8	14,4	19,6	22,7	25,3	24,8	19,9	14,6	8,1	3,6	14,2
povprečna najnižja dnevna temperatura (°C)*	-5,6	-4,7	-0,9	3,3	8,0	11,5	13,3	13,2	9,3	5,2	0,1	-3,8	4,1
absolutno najvišja temperatura (°C)	15,5	21,1	23,0	26,2	31,0	33,0	34,9	36,5	27,9	25,7	19,1	14,0	36,5
absolutno najnižja temperatura (°C)	-23,7	-23,2	-18,9	-6,0	-3,0	1,0	4,5	3,0	-1,2	-9,5	-16,8	-18,5	-23,7
povprečno število dni z najvišjo temp. < 0 °C	8	4	0	0	0	0	0	0	0	0	1	5	18
povprečno število dni z najnižjo temp. < 0 °C	27	24	17	4	0	0	0	0	0	3	15	24	116
povprečno število dni z najvišjo temp. > 25 °C	0	0	0	0	3	10	16	16	2	0	0	0	47
povprečno število dni z najvišjo temp. > 30 °C	0	0	0	0	0	1	3	3	0	0	0	0	7
povprečno trajanje sončnega obsevanja (v urah)*	94	126	153	169	211	219	269	249	191	146	89	77	1993
povprečna relativna vlažnost ob 7. uri (%)	90	88	89	86	84	84	84	89	93	94	92	90	89
povprečna relativna vlažnost ob 14. uri (%)	70	60	56	54	54	56	54	55	60	66	72	74	61
povprečna relativna vlažnost ob 21. uri (%)	88	83	77	76	78	79	79	83	89	91	90	88	83
povprečna oblačnost ob 7. uri (v desetinah)	6,0	5,9	6,5	6,3	5,8	5,6	4,5	4,8	5,6	6,4	7,0	6,6	5,9
povprečna oblačnost ob 14. uri (v desetinah)	6,2	5,7	6,6	7,2	7,0	6,5	5,7	5,5	5,8	6,1	6,7	6,7	6,3
povprečna oblačnost ob 21. uri (v desetinah)	5,3	4,7	5,0	5,1	4,9	5,4	4,5	4,0	4,8	5,6	5,9	6,1	5,1
povprečno število jasnih dni (oblačnost < 2/10)	6	7	5	5	4	4	6	8	6	6	5	5	66
povprečno število oblačnih dni (oblačnost > 8/10)	11	9	11	11	9	9	5	6	8	12	14	14	119
povprečna višina padavin (mm)*	63	64	90	106	108	135	132	137	152	157	157	119	1418
povprečno število dni z vsaj 0,1 mm padavin	9	8	11	14	14	15	13	13	12	12	11	10	142
povprečno število dni z vsaj 1 mm padavin	7	6	8	10	11	12	10	10	9	10	9	9	111
povprečno število dni z vsaj 10 mm padavin	2	2	3	3	3	4	4	4	4	5	5	4	43
povprečno število dni s snežno odejo ob 7. uri	15	14	8	1	0	0	0	0	0	0	3	11	51
povprečna višina snežne odeje ob 7. uri (cm)*	8	9	4	0	0	0	0	0	0	0	2	5	2,4
največja višina snežne odeje ob 7. uri (cm)	82	78	54	21	12	0	0	0	0	18	45	68	82
vsota dnevni višin novega snega (cm)*	24	32	16	5	0	0	0	0	0	1	15	25	117

* homogenizirane vrednosti

Obdobje: 1981–2010