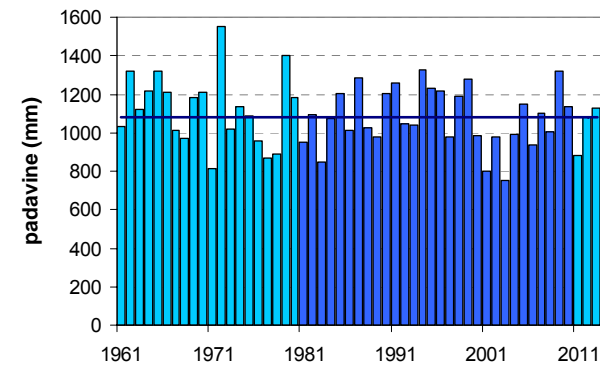
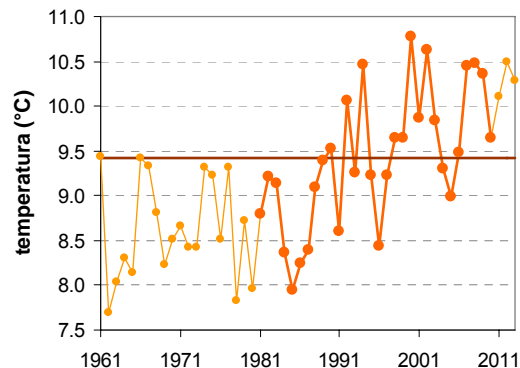


# JARENINSKI VRH

Geografska širina: 46° 38'

Geografska dolžina: 15° 42'

Nadmorska višina: 279 m



	JAN	FEB	MAR	APR	MAJ	JUN	JUL	AVG	SEP	OKT	NOV	DEC	LETO
povprečna temperatura (°C)*	-1,4	0,4	4,9	9,9	14,9	17,9	19,7	18,8	14,5	9,7	4,1	-0,3	9,4
povprečna najvišja dnevna temperatura (°C)*	3,3	6,4	11,2	16,0	20,7	23,3	25,5	24,9	20,5	15,4	8,8	3,7	15,0
povprečna najnižja dnevna temperatura (°C)*	-5,2	-4,1	-0,1	4,1	8,9	12,3	14,0	13,7	9,9	5,6	0,5	-3,5	4,7
absolutno najvišja temperatura (°C)	18,0	23,4	24,6	28,0	32,0	34,0	36,5	36,8	29,9	26,6	22,5	20,4	36,8
absolutno najnižja temperatura (°C)	-26,2	-23,3	-20,1	-9,0	-2,0	2,3	4,5	3,5	-0,2	-7,0	-18,5	-22,0	-26,2
povprečno število dni z najvišjo temp. < 0 °C	8	3	0	0	0	0	0	0	0	0	1	6	19
povprečno število dni z najnižjo temp. < 0 °C	27	23	15	4	0	0	0	0	0	3	13	24	110
povprečno število dni z najvišjo temp. > 25 °C	0	0	0	1	6	12	19	16	4	0	0	0	57
povprečno število dni z najvišjo temp. > 30 °C	0	0	0	0	0	2	3	4	0	0	0	0	9
povprečno trajanje sončnega obsevanja (v urah)*	—	—	—	—	—	—	—	—	—	—	—	—	—
povprečna relativna vlažnost ob 7. uri (%)	91	90	90	89	87	87	88	93	94	94	93	92	91
povprečna relativna vlažnost ob 14. uri (%)	70	58	53	50	51	54	52	53	58	64	70	76	59
povprečna relativna vlažnost ob 21. uri (%)	87	82	76	72	76	78	80	84	88	90	89	89	83
povprečna oblačnost ob 7. uri (v desetinah)	7,0	6,3	6,6	6,2	5,6	5,7	5,0	5,1	5,7	6,6	7,2	7,4	6,2
povprečna oblačnost ob 14. uri (v desetinah)	6,6	5,9	6,7	6,6	6,3	6,1	5,3	5,3	5,7	6,1	6,9	7,1	6,2
povprečna oblačnost ob 21. uri (v desetinah)	6,2	5,5	5,5	5,4	5,1	5,4	4,7	4,4	4,7	5,4	6,6	6,7	5,5
povprečno število jasnih dni (oblačnost < 2/10)	4	5	4	4	4	4	6	7	6	5	3	3	55
povprečno število oblačnih dni (oblačnost > 8/10)	14	10	11	10	8	7	6	6	8	11	14	15	122
povprečna višina padavin (mm)*	41	44	64	71	100	134	117	139	122	90	85	73	1080
povprečno število dni z vsaj 0,1 mm padavin	8	8	10	13	14	14	12	12	11	10	11	11	132
povprečno število dni z vsaj 1 mm padavin	5	5	7	9	10	11	9	9	8	7	8	8	96
povprečno število dni z vsaj 10 mm padavin	1	1	2	2	3	4	4	4	4	3	3	2	32
povprečno število dni s snežno odejo ob 7. uri	15	13	6	1	0	0	0	0	0	0	3	11	49
povprečna višina snežne odeje ob 7. uri (cm)*	7	8	3	0	0	0	0	0	0	0	1	4	1,9
največja višina snežne odeje ob 7. uri (cm)	55	65	57	15	4	0	0	0	0	6	41	55	65
vsota dnevni višin novega snega (cm)*	21	25	12	2	0	0	0	0	0	0	11	23	94

\* homogenizirane vrednosti

Obdobje: 1981–2010