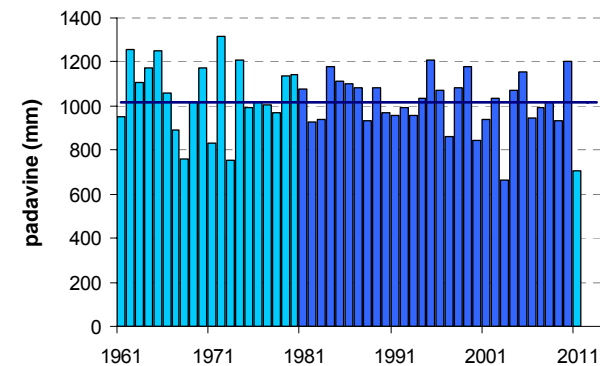
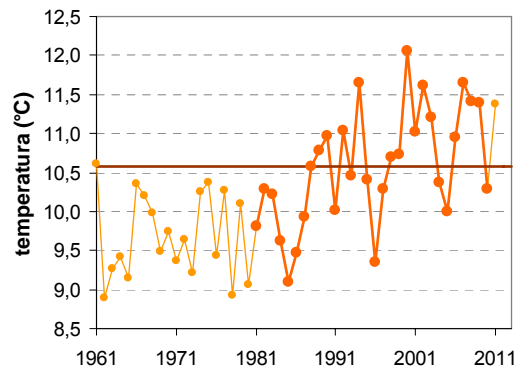


GORNJI LENART

Geografska širina: 45° 56'

Geografska dolžina: 15° 35'

Nadmorska višina: 150 m



	JAN	FEB	MAR	APR	MAJ	JUN	JUL	AVG	SEP	OKT	NOV	DEC	LETO
povprečna temperatura (°C)*	-0,1	1,6	6,2	11,0	15,8	19,1	20,9	20,2	15,5	10,6	5,2	0,9	10,6
povprečna najvišja dnevna temperatura (°C)*	3,6	6,7	12,1	16,9	22,1	25,0	27,3	26,9	22,0	16,3	9,3	4,3	16,0
povprečna najnižja dnevna temperatura (°C)*	-3,8	-3,2	0,6	4,5	9,2	12,8	14,4	14,1	10,4	6,1	1,6	-2,3	5,4
absolutno najvišja temperatura (°C)	—	—	—	—	—	—	—	—	—	—	—	—	—
absolutno najnižja temperatura (°C)	—	—	—	—	—	—	—	—	—	—	—	—	—
povprečno število dni z najvišjo temp. < 0 °C	—	—	—	—	—	—	—	—	—	—	—	—	—
povprečno število dni z najnižjo temp. < 0 °C	—	—	—	—	—	—	—	—	—	—	—	—	—
povprečno število dni z najvišjo temp. > 25 °C	—	—	—	—	—	—	—	—	—	—	—	—	—
povprečno število dni z najvišjo temp. > 30 °C	—	—	—	—	—	—	—	—	—	—	—	—	—
povprečno trajanje sončnega obsevanja (v urah)*	—	—	—	—	—	—	—	—	—	—	—	—	—
povprečna relativna vlažnost ob 7. uri (%)	—	—	—	—	—	—	—	—	—	—	—	—	—
povprečna relativna vlažnost ob 14. uri (%)	—	—	—	—	—	—	—	—	—	—	—	—	—
povprečna relativna vlažnost ob 21. uri (%)	—	—	—	—	—	—	—	—	—	—	—	—	—
povprečna oblačnost ob 7. uri (v desetinah)	—	—	—	—	—	—	—	—	—	—	—	—	—
povprečna oblačnost ob 14. uri (v desetinah)	—	—	—	—	—	—	—	—	—	—	—	—	—
povprečna oblačnost ob 21. uri (v desetinah)	—	—	—	—	—	—	—	—	—	—	—	—	—
povprečno število jasnih dni (oblačnost < 2/10)	—	—	—	—	—	—	—	—	—	—	—	—	—
povprečno število oblačnih dni (oblačnost > 8/10)	—	—	—	—	—	—	—	—	—	—	—	—	—
povprečna višina padavin (mm)*	50	55	69	65	86	114	92	114	108	101	89	76	1018
povprečno število dni z vsaj 0,1 mm padavin	—	—	—	—	—	—	—	—	—	—	—	—	—
povprečno število dni z vsaj 1 mm padavin	—	—	—	—	—	—	—	—	—	—	—	—	—
povprečno število dni z vsaj 10 mm padavin	—	—	—	—	—	—	—	—	—	—	—	—	—
povprečno število dni s snežno odejo ob 7. uri	—	—	—	—	—	—	—	—	—	—	—	—	—
povprečna višina snežne odeje ob 7. uri (cm)*	5	6	2	0	0	0	0	0	0	0	1	3	1,4
največja višina snežne odeje ob 7. uri (cm)	—	—	—	—	—	—	—	—	—	—	—	—	—
vsota dnevnih višin novega snega (cm)*	—	—	—	—	—	—	—	—	—	—	—	—	—

* homogenizirane vrednosti

Obdobje: 1981–2010