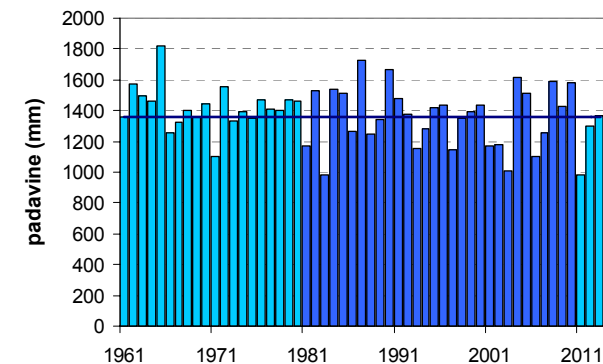
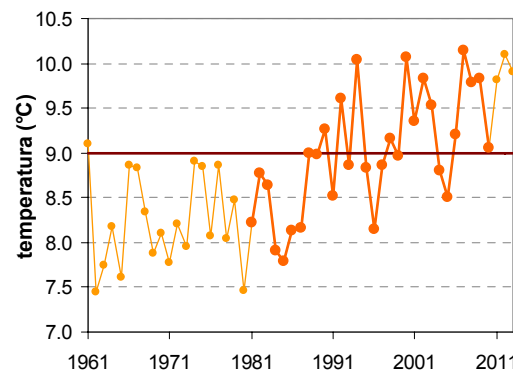


LETALIŠČE JP LJUBLJANA

Geografska širina: 46° 13'

Geografska dolžina: 14° 29'

Nadmorska višina: 364 m



	JAN	FEB	MAR	APR	MAJ	JUN	JUL	AVG	SEP	OKT	NOV	DEC	LETO
povprečna temperatura (°C)*	-1,7	-0,2	4,1	8,8	14,1	17,4	19,4	18,7	14,2	9,6	4,0	-0,4	9,0
povprečna dnevna najvišja temperatura (°C)*	2,5	5,5	10,4	15,1	20,4	23,4	26,0	25,6	20,6	15,2	8,2	3,1	14,7
povprečna dnevna najnižja temperatura (°C)*	-5,4	-4,9	-1,1	2,9	7,6	11,3	13,0	12,8	9,2	5,4	0,5	-3,5	4,0
absolutno najvišja temperatura (°C)	15,1	20,1	24,6	27,0	32,6	34,0	36,3	36,7	29,8	25,3	20,3	15,8	36,7
absolutno najnižja temperatura (°C)	-24,6	-20,5	-20,9	-6,1	-1,6	-0,1	4,1	2,8	-1,6	-9,1	-15,8	-20,3	-24,6
povprečno število dni z najvišjo temp. < 0 °C	8	3	0	0	0	0	0	0	0	0	1	7	20
povprečno število dni z najnižjo temp. < 0 °C	26	24	17	5	0	0	0	0	0	3	14	23	112
povprečno število dni z najvišjo temp. > 25 °C	0	0	0	0	6	12	21	18	4	0	0	0	62
povprečno število dni z najvišjo temp. > 30 °C	0	0	0	0	0	2	5	5	0	0	0	0	13
povprečno trajanje sončnega obsevanja (v urah)*	78	116	139	163	215	225	265	249	175	122	69	59	1874
povprečna relativna vlažnost ob 7. uri (%)	92	91	90	89	85	85	85	89	94	95	94	93	90
povprečna relativna vlažnost ob 14. uri (%)	76	64	57	54	52	54	52	53	60	67	76	81	62
povprečna relativna vlažnost ob 21. uri (%)	89	84	80	78	78	80	80	83	89	91	91	92	85
povprečna oblačnost ob 7. uri (v desetinah)	7,4	6,4	6,6	6,5	6,0	5,9	4,7	4,9	6,3	7,4	7,6	7,7	6,5
povprečna oblačnost ob 14. uri (v desetinah)	6,7	5,9	6,5	6,8	6,5	6,1	5,3	5,1	5,6	6,2	7,2	7,4	6,3
povprečna oblačnost ob 21. uri (v desetinah)	6,5	5,6	6,2	6,2	5,9	5,8	4,9	4,8	5,4	6,2	7,0	7,3	6,0
povprečno število jasnih dni (oblačnost < 2/10)	3	5	3	3	2	2	5	6	3	2	2	3	38
povprečno število oblačnih dni (oblačnost > 8/10)	15	10	12	11	9	7	4	5	8	12	16	18	125
povprečna višina padavin (mm)*	66	65	90	95	107	145	122	135	140	137	145	116	1363
povprečno število dni z vsaj 0,1 mm padavin	10	8	11	13	14	15	12	12	11	12	13	12	143
povprečno število dni z vsaj 1 mm padavin	7	6	8	10	10	11	9	9	9	9	9	9	108
povprečno število dni z vsaj 10 mm padavin	2	2	3	3	3	5	4	4	4	5	4	4	43
povprečno število dni s snežno odejo ob 7. uri	16	14	8	1	0	0	0	0	0	0	3	12	54
povprečna višina snežne odeje ob 7. uri (cm)*	9	10	4	0	0	0	0	0	0	0	1	4	2,3
največja višina snežne odeje ob 7. uri (cm)	90	63	63	25	7	0	0	0	0	5	35	51	90
vsota dnevnih višin novega snega (cm)*	23	26	10	3	0	0	0	0	0	0	10	20	92

* homogenizirane vrednosti

Obdobje: 1981–2010