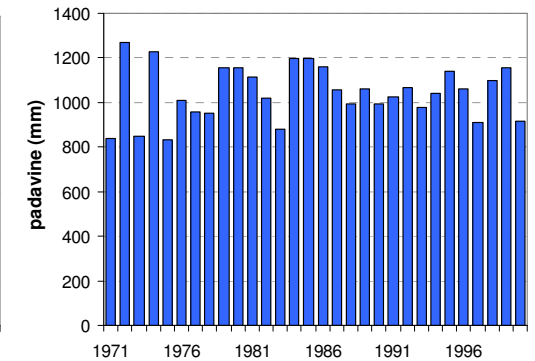
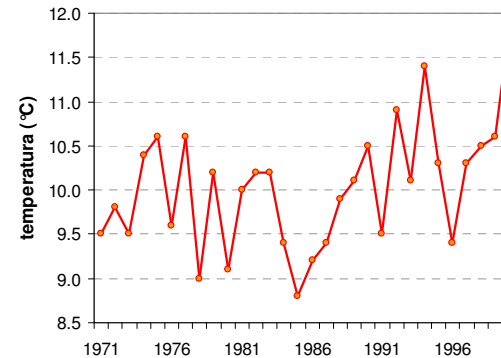
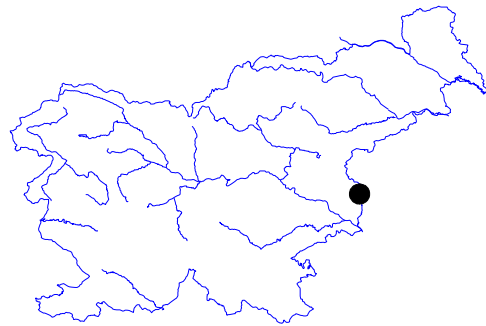


BIZELJSKO

Geografska širina: 46° 1'

Geografska dolžina: 15° 42'

Nadmorska višina: 179 m



| | JAN | FEB | MAR | APR | MAJ | JUN | JUL | AVG | SEP | OKT | NOV | DEC | LETO |
|---|-------|-------|-------|------|------|------|------|------|------|------|-------|-------|-------|
| povprečna temperatura (°C) | -0,3 | 1,7 | 6,0 | 10,2 | 15,1 | 18,0 | 19,8 | 19,3 | 15,3 | 10,1 | 4,4 | 0,6 | 10,0 |
| povprečna najvišja dnevna temperatura (°C) | 3,2 | 6,6 | 11,8 | 16,3 | 21,6 | 24,5 | 26,7 | 26,4 | 22,0 | 15,7 | 8,4 | 4,0 | 15,6 |
| povprečna najnižja dnevna temperatura (°C) | -3,7 | -2,6 | 0,8 | 4,6 | 9,2 | 12,5 | 14,1 | 13,7 | 10,2 | 5,8 | 0,9 | -2,5 | 5,3 |
| absolutno najvišja temperatura (°C) | 17,3 | 21,8 | 26,2 | 29,8 | 32,2 | 35,8 | 37,0 | 37,4 | 31,0 | 27,2 | 21,6 | 20,6 | 37,4 |
| absolutno najnižja temperatura (°C) | -26,5 | -23,0 | -18,3 | -5,4 | -2,5 | 1,9 | 6,6 | 4,0 | -1,4 | -6,2 | -16,2 | -18,0 | -26,5 |
| povprečno število dni z najvišjo temp. ≤ 0 °C | 7,2 | 2,8 | 0,5 | 0,0 | 0,0 | 0,0 | 0,0 | 0,0 | 0,0 | 0,0 | 1,2 | 5,4 | 17,1 |
| povprečno število dni z najnižjo temp. ≤ 0 °C | 24,7 | 20,2 | 11,4 | 2,6 | 0,1 | 0,0 | 0,0 | 0,0 | 0,0 | 3,2 | 12,3 | 21,8 | 96,2 |
| povprečno število dni z najvišjo temp. ≥ 25 °C | 0,0 | 0,0 | 0,1 | 0,9 | 8,2 | 14,6 | 21,6 | 19,9 | 8,0 | 0,5 | 0,0 | 0,0 | 73,8 |
| povprečno število dni z najvišjo temp. ≥ 30 °C | 0,0 | 0,0 | 0,0 | 0,0 | 0,5 | 3,4 | 6,4 | 6,6 | 0,3 | 0,0 | 0,0 | 0,0 | 17,1 |
| povprečno trajanje sončnega obsevanja (v urah) | — | — | — | — | — | — | — | — | — | — | — | — | — |
| povprečni pritisk vodne pare (hPa) | 5,3 | 5,7 | 6,9 | 8,9 | 12,5 | 15,8 | 17,6 | 17,4 | 14,4 | 10,7 | 7,5 | 5,9 | 10,7 |
| povprečna relativna vlažnost ob 7. uri (%) | 91 | 90 | 88 | 87 | 88 | 89 | 90 | 93 | 94 | 94 | 93 | 92 | 91 |
| povprečna relativna vlažnost ob 14. uri (%) | 76 | 64 | 56 | 55 | 54 | 58 | 57 | 57 | 62 | 68 | 76 | 80 | 64 |
| povprečna relativna vlažnost ob 21. uri (%) | 89 | 83 | 76 | 75 | 78 | 81 | 81 | 84 | 89 | 91 | 90 | 91 | 84 |
| povprečna oblačnost ob 7. uri (v desetinah) | 7,7 | 6,6 | 6,5 | 6,2 | 5,7 | 5,7 | 4,8 | 5,4 | 7,4 | 7,9 | 8,0 | 7,8 | 6,6 |
| povprečna oblačnost ob 14. uri (v desetinah) | 6,8 | 5,8 | 6,0 | 6,3 | 5,9 | 5,8 | 4,8 | 4,4 | 5,1 | 5,6 | 7,0 | 7,0 | 5,9 |
| povprečna oblačnost ob 21. uri (v desetinah) | 6,4 | 5,3 | 4,7 | 5,1 | 4,5 | 5,0 | 4,1 | 3,5 | 3,8 | 4,7 | 6,5 | 6,5 | 5,0 |
| povprečno število jasnih dni (oblačnost < 2/10) | 3,1 | 5,0 | 4,9 | 4,1 | 5,6 | 4,8 | 7,5 | 8,4 | 3,8 | 2,8 | 2,3 | 2,9 | 55,2 |
| povprečno število oblačnih dni (oblačnost > 8/10) | 15,3 | 10,4 | 9,4 | 8,7 | 7,2 | 7,3 | 4,6 | 5,2 | 6,8 | 10,4 | 15,5 | 15,8 | 116,5 |
| povprečna višina padavin (mm) | 52 | 53 | 70 | 73 | 91 | 123 | 93 | 100 | 106 | 105 | 102 | 76 | 1044 |
| povprečno število dni z vsaj 0,1 mm padavin | 8,9 | 8,2 | 9,9 | 11,8 | 12,6 | 13,5 | 10,3 | 9,6 | 9,9 | 10,2 | 10,6 | 10,8 | 126,4 |
| povprečno število dni z vsaj 1 mm padavin | 7,0 | 6,7 | 8,1 | 9,4 | 10,6 | 11,4 | 8,7 | 8,5 | 8,5 | 8,8 | 9,1 | 8,5 | 105,4 |
| povprečno število dni z vsaj 10 mm padavin | 1,9 | 1,7 | 2,5 | 2,6 | 2,9 | 4,2 | 3,4 | 3,5 | 3,8 | 3,2 | 3,6 | 2,5 | 35,7 |
| povprečno število dni s snežno odejo ob 7. uri | 14,3 | 9,4 | 2,5 | 0,3 | 0,0 | 0,0 | 0,0 | 0,0 | 0,0 | 0,0 | 3,9 | 8,9 | 39,2 |
| največja višina snežne odeje ob 7. uri | 45 | 59 | 45 | 7 | 2 | 0 | 0 | 0 | 0 | 0 | 35 | 56 | 59 |
| število dni z nevihto ali grmenjem | 0,1 | 0,3 | 0,4 | 0,9 | 2,6 | 3,9 | 3,5 | 3,1 | 1,5 | 0,6 | 0,3 | 0,2 | 17,4 |
| število dni z meglo | 7,2 | 3,9 | 2,7 | 2,3 | 2,5 | 2,9 | 3,8 | 7,6 | 11,8 | 10,9 | 8,2 | 7,4 | 71,2 |