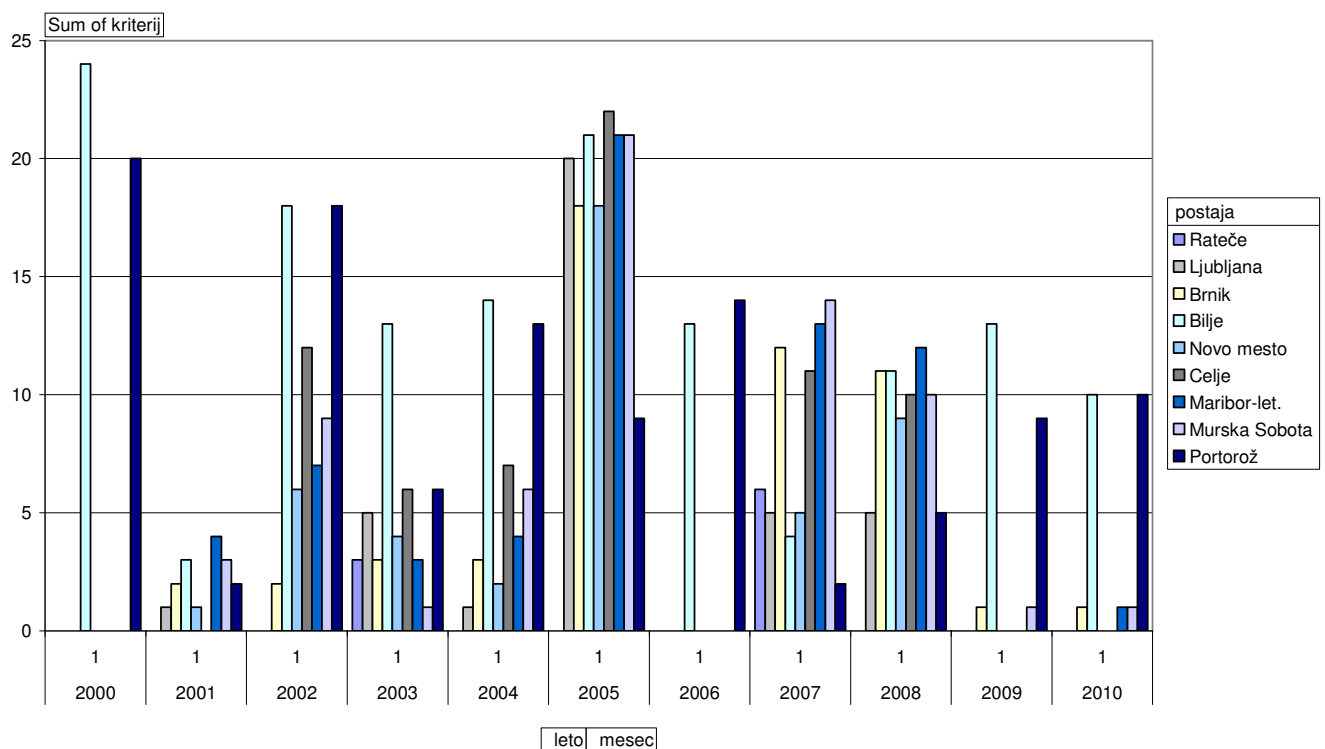


menjajoče se ZMRZOVANJE in TALJENJE TAL

Kot piše Deutscher Wetterdienst, se pozimi večkrat pojavijo obdobja, ko se menjajo pozitivne dnevne temperature zraka in negativne nočne. Ta fluktuacija temperature okoli točke zmrzovanja pa vodi v periodično zmrzovanje in taljenje zgornje plasti tal in s tem do spremembe v volumnu vode v tleh. Ta lahko povzroči, da se deli rastlinskih korenin odlomijo, kar povzroči škodo za rastline.

Kot kriterij, da je določenega dne možna poškodba rastlinskih koreninskih sistemov, so določili, da mora biti **najvišja dnevna temperatura zraka nad 2 °C, najnižja nočna pa pod -1 °C.**

Pri tem upoštevamo le dneve, ko **tla niso pokrita s snežno odejo**, saj le ta deluje izolativno in ščiti rastline pred temperaturnimi nihanji.



Na glavnih postajah po Sloveniji je bilo po letu 2000 januarja največ takšnih dni leta 2005, sledijo leta 2002, 2007 in 2008. Februarja pa letu 2000 sledijo leta 2001, 2008 in 2009.

V enem mesecu smo imeli 20 ali več dni, ki ustrezajo pogoju, predvsem januarja 2005 (Ljubljana, Bilje, Celje, Maribor, Murska Sobota). Tako je bilo tudi januarja 2000 v Portorožu, februarja 2000 v Celju in na Brniku ter februarja 2003 v Biljah.

