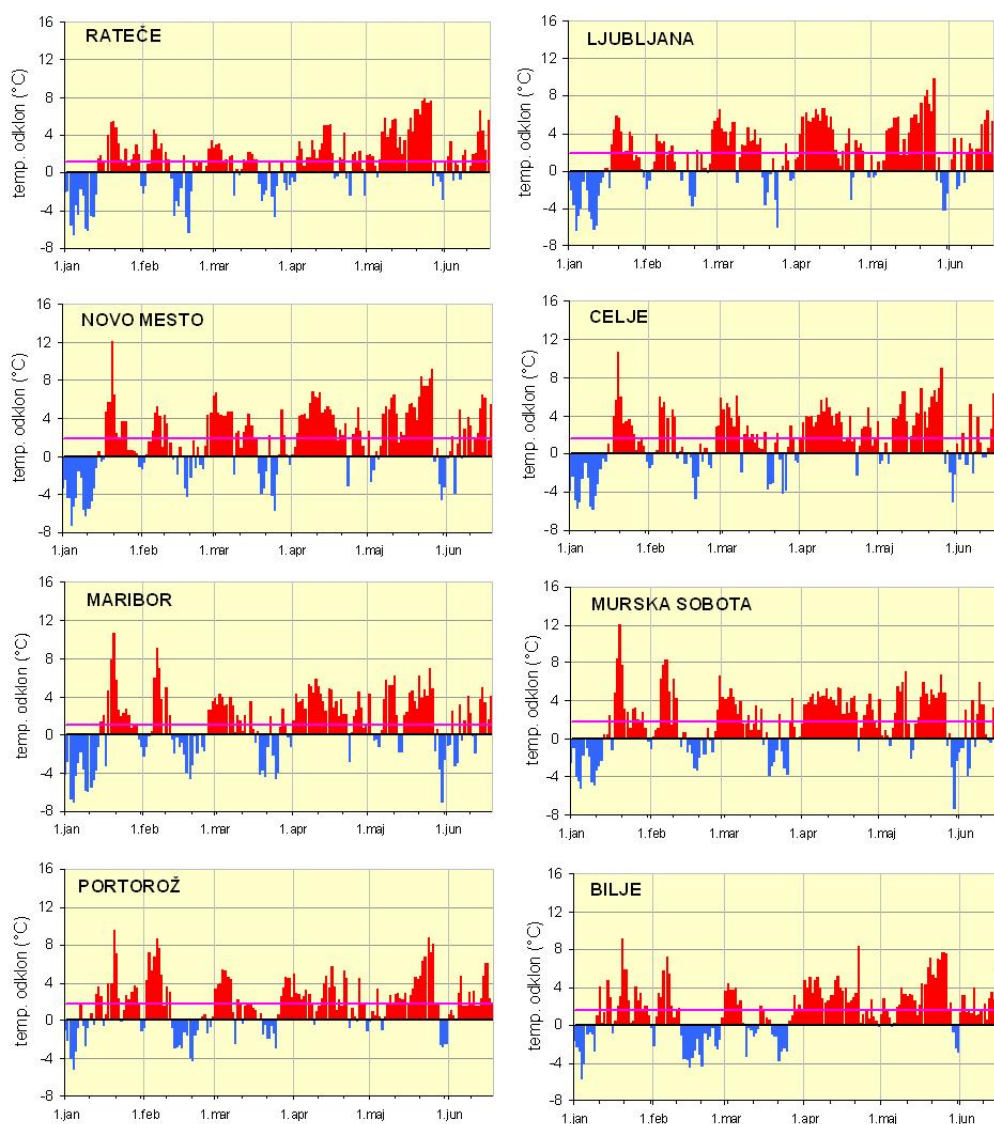


Dekadni bilten stanja vodne bilance kmetijskih tal v Sloveniji 11.– 20. junij 2009

OBVESTILO

Trenutno stanje preskrbljenosti tal z vodo je v večjem delu države zadovoljivo. Izjema je obalno območje, kjer vode v tleh že lep čas primanjkuje. Tudi na Goriškem se je zaloga vode ponovno precej izčrpala. V prihodnjih dneh tudi v zahodni Sloveniji pričakujemo padavine, kar bo nekoliko izboljšalo preskrbljenost tal z vodo. Talni vodni rezervoar se bo ob dežju spet polnil tudi drugod po Sloveniji. Tudi temperature zraka bodo nekoliko nižje.

1. Meteorološke razmere



Slika 1. Odklon povprečne dnevne temperature zraka v letošnjem letu od dolgoletnega povprečja 1961-1990 za izbrane kraje v Sloveniji.

V drugi dekadi junija je bilo po hladni prvi dekadi spet poletno. Povprečne dnevne temperature zraka so se dvignile nad dolgoletno povprečje, presegle so ga tudi za 5 °C. Večinoma je bilo sončno, povprečne temperature zraka so bile med 20 in 25 °C, maksimalne pa so se povzpele preko 30 °C. Vročina je prinesla tudi hude nevihte. Toča je spet pustošila, najhuje je bilo v severovzhodni Sloveniji. Deževalo večinoma ni, le kar so padavin prinesle lokalne nevihte 12. in 16. in 17. junija. V osrednji Sloveniji je tako padlo okoli 25 mm, na severovzhodu pa tudi nad 40 mm. Primorska je zopet ostala suha.

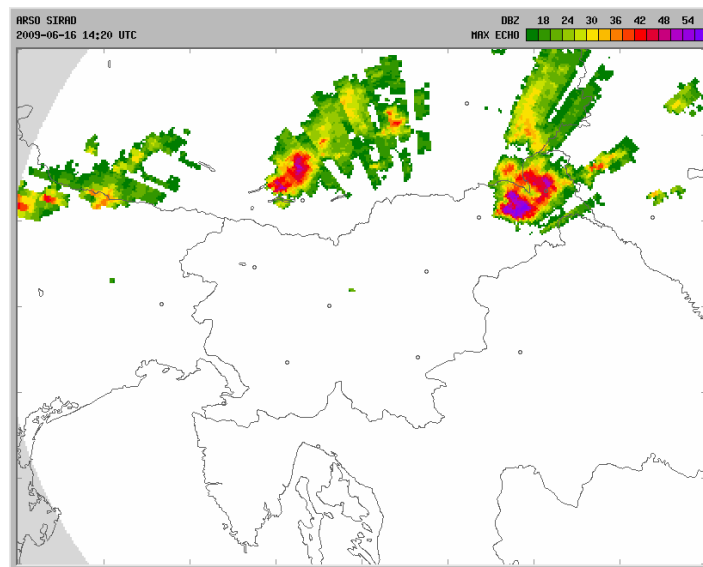
2. ETP

V preteklih desetih dneh se je dnevna količina izhlapele vode gibala med 4 in 5 mm. Skupaj je izhlapelo od 30 do 40 mm vode, v Primorju in na Goriškem do 45 mm vode. Napovedi za nekaj prihodnjih dni kažejo še na nekaj deževnih dni in nižje temperature zraka. Pričakujemo tudi manjše izhlapevanje.

3. Vodna bilanca kmetijskih tal

V večjem delu Slovenije je bila bilanca vode v preteklem tednu negativna. Ob prehodu hladne fronte 16. junija, je sicer deževalo v večjem delu Slovenije, razen v njenem zahodnem delu. V severovzhodni Sloveniji so se razbesnela številna huda neurja z močnim vetrom in točo, ki so prizadela skoraj vso severovzhodno Slovenijo, še posebno območja v širši okolici Maribora (Kungota, Šentilj, Pesnica, Maribor), Gornjo Radgono in okolico, večji del Pomurja in deloma tudi Koroško in Podravje.

Padavine so izboljšale trenutno založenost tal z vodo. Ta je trenutno na nivoju rastlinam lahko dostopne vode. V severovzhodni Sloveniji je bila tudi bilanca vode v preteklem tednu pozitivna. Drugod po Sloveniji pa je bila tedenska količina izhlapele vode kljub temu večja od količine padavin. Tudi vegetacijski primanjkljaj vode se je povečal, v Primorju za 40 do 50 mm, drugod za 10 do 30 mm. Na severovzhodu države pa je vegetacijski primanjkljaj vode manjši za dobrih 20 mm.



Radarska slika točenosnih oblakov nad severovzhodno Slovenijo, 16. junij 2009.

V večjem delu države so posevki dobro preskrbljeni z vodo. Na območjih, kjer je divjalo neurje s točo, pa so močno poškodovane vse poljščine, ječmen tik pred žetvijo, koruza pred tem v fazi intenzivne rasti, krompirjevi nasadi sredi cvetenja in pšenica, ki je zaključevala nalivanje zrnja in

postopoma prehajala v obdobje mlečne zrelosti. Močno prizadeti so tudi vinogradi in sadovnjaki. Na teh bodo posledice toče očitne tudi prihodnje leto. Tudi na območjih, ki so bili izven vpliva točnih oblakov, je močan veter povzročil poleganje žitnih posevkov.

Povsem drugače pa je v zahodni Sloveniji, zlasti na Obali, kjer je zaloga voda v tleh rastlinam težko dostopna in se vodni stres nadaljuje. Za normalno preskrbo rastlin z vodo so potrebna namakanja. Na Goriškem je zaloga voda ponovno padla v območje težje dostopnosti. Na vodni stres so trenutno najbolj občutljivi koruzni posevki, nekoliko manj pa posevki žit, ki že prehajajo v obdobje zorenja, od sadnih dreves pa breskve, ki jim je, v razvojni fazi debeljenja plodov, prav tako potrebno vodo dodajati.

Opazovalna postaja	Padavine	ETo	Vodna	Padavine	ETo	Vodna
	[mm]	[mm]	bilanca [mm]	[mm]	[mm]	bilanca [mm]
	v preteklem tednu			v vegetacijskem obdobju		
	(11. - 18. junij 2009)			(1. april - 18. junij)		
BILJE	1.2	42.5	-41.3	119.9	325.4	-205.5
LJUBLJANA - BEŽIGRAD	25.3	35.5	-10.2	219.8	285.3	-65.5
NOVO MESTO	6.8	34.8	-28.0	181.1	266.0	-84.9
CELJE	28.2	35.7	-7.5	201.1	283.5	-82.4
MARIBOR - LETALIŠČE	28.6	33.4	-4.8	236.9	295.5	-58.6
MURSKA SOBOTA - RAKIČAN	49.5	27.0	22.5	191.4	273.9	-82.5
PORTOROŽ - LETALIŠČE	0.0	43.5	-43.5	90.0	342.8	-252.8

4. Voda v tleh

V kmetijskih predelih severovzhodne Slovenije je trenutna založenost tal z vodo v območju lahke dostopnosti za rastline. Tudi drugod po Sloveniji je založenost tal z vodo zaenkrat dobra. Izjema so kmetijska območja v zahodni Sloveniji, zlasti na obali in na Goriškem, kjer je potrebno rastlinam vodo dodajati. V prihodnjih dnevih pričakujemo padavine tudi na teh območjih, zato pričakujemo, da se bo izboljšalo stanje trenutne preskrbe tal z vodo. Od količine padavin pa je odvisno, koliko se bo spremenilo stanje vegetacijske vodne bilance.

5. Obiti (izdano 19.6.2009)

V nedeljo in ponedeljek bo spremenljivo do pretežno oblačno, ponekod bodo krajevne plohe. Še bo sveže in vetrovno.